

ESTAMPES, MULTIPLÉS & LIVRES ILLUSTRÉS

Mercredi 18 mars 2020 - 19h

7 Rond-Point
des Champs-Élysées
75008 Paris



ARTCURIAL



ESTAMPES, MULTIPLÉS & LIVRES ILLUSTRÉS

Mercredi 18 mars 2020 - 19h

7 Rond-Point
des Champs-Élysées
75008 Paris

ARTS DES XX^e ET XXI^e SIÈCLES



François Tajan
Président délégué
Commissaire-priseur



Francis Briest
Président du conseil de
surveillance et de stratégie
Commissaire-priseur



Bruno Jaubert
Directeur
Impressionniste & Moderne



Hugues Sébilleau
Directeur
Post-War & Contemporain



Arnaud Oliveux
Directeur
Urban Art
Commissaire-priseur



Aude de Vaucresson
Spécialiste
Post-War & Contemporain,
Art Contemporain Africain
Belgique



Karine Castagna
Spécialiste Urban Art
et Limited Edition



Florent Wanecq
Catalogueur
Impressionniste & Moderne



Sophie Cariguel
Catalogueur
Post-War & Contemporain



Jessica Cavaleiro
Recherche et certificat
Impressionniste & Moderne
Post-War & Contemporain



Salomé Pirson
Business développement



Florent Sinnah
Administrateur
Estampes, Urban Art
& Limited Edition



Elodie Landais
Administratrice
Impressionniste & Moderne



Vanessa Favre
Administratrice
Post-War & Contemporain

ARTCURIAL DANS LE MONDE



Martin Guesnet
Directeur Europe



Miriam Krohne
Directrice Allemagne



Caroline Messensee
Directrice Autriche



Vinciane de Traux
Directrice Belgique



Emilie Volka
Directrice Italie



Olivier Berman
Directeur Maroc



Louise Gréther
Directrice Monaco

ESTAMPES MULTIPLES & LIVRES ILLUSTRÉS

vente n°3856

EXPOSITIONS PUBLIQUES

Téléphone pendant l'exposition
Tél.: +33 (0)1 42 99 16 54

Vendredi 13 mars
11h-18h

Samedi 14 mars
11h-18h

Lundi 16 mars
11h-18h

Mardi 17 mars
uniquement sur rendez-vous

VENTE

Mercredi 18 mars 2020 - 19h

Commissaire-Preneur
Arnaud Oliveux

**Spécialiste Urban Art
et Limited Edition**
Karine Castagna
Tél.: +33 (0)1 42 99 20 28
kcastagna@artcurial.com

Consultant
Pierre-Alain Weydert
Tél : +33 (0)1 42 99 16 54
paweydert@artcurial.com

Administrateur
Florent Sinnah
Tél : +33 (0)1 42 99 16 54
fsinnah@artcurial.com

Recherche et authentification
Jessica Cavaleiro
Tél.: +33 (0)1 42 99 20 08
jcavaleiro@artcurial.com

Catalogue en ligne :
www.artcurial.com

Comptabilité clients
Tél.: +33 (0)1 42 99 20 71
salesaccount@artcurial.com

Transport et douane
Robin Sanderson
Tél.: +33 (0)1 42 99 16 57
Laure-Anne Truchot
Tél.: +33 (0)1 42 99 20 77
shipping@artcurial.com

**Ordres d'achat,
enchères par téléphone**
Kristina Vrzests
Tél.: +33 (0)1 42 99 20 51
bids@artcurial.com

ARTCURIAL
Live Bid

Assistez en direct aux ventes
aux enchères d'Artcurial et
enchérissez comme si vous y étiez,
c'est ce que vous offre le service
Artcurial Live Bid.

Pour s'inscrire :
www.artcurial.com



*Pierre Soulages,
graveur II*

Lots 1 à 21

« J'ai fait de la gravure parce que,
avec la gravure quelque chose apparaissait
qui ne pouvait apparaître avec la peinture »

– Pierre Soulages

Chronologie

1919 – Pierre Soulages voit le jour, un 24 Décembre à Rodez en Aveyron.

1938 – Il réalise un séjour à Paris, il est bouleversé par les œuvres de Cézanne et Picasso.

1941-1945 – Sous l'occupation, il va à Montpellier où il se rend régulièrement à l'école des beaux-arts et au musée Fabre. Il est viticulteur durant ces années-là.

1946-1947 – Il peut enfin se consacrer à l'exercice de son art et emménage à Courbevoie puis à Paris où il participe au Salon des Surindépendants.

1948 – Il est l'un des exposants de « *Französischer abstrakte Malerei* » dont la collection d'œuvre sillonne l'Europe. Il présente aussi ses œuvres à l'occasion de « *Prises de terre* », à la galerie Breteau (Paris) et lors du salon Réalités Nouvelles.

1949 – Il réalise sa toute première exposition personnelle à la Galerie Lydia Conti.

1951-1952 – Encouragé par Lacourrière, il crée ses deux premières eaux-fortes.

1953 – Soulages expose à « *Younger European Painters* » au Guggenheim Museum et dans d'autres musées américains. Il obtient la même année un prix lors de la II^{ème} Biennale de Sao Paulo.

1954 – Le marchand Samuel Kootz lui ouvre les portes de la Kootz Gallery à New York, il y réalise sa première exposition personnelle outre-mer.

1955 – Il est l'un des artistes présentés lors de « *The New Decade* » au MoMA, New York.

1957 – Soulages crée de nouvelles séries agrémentées de 11 eaux-fortes (atelier Lacourrière) et de 7 lithographies (atelier Mourlot). Il expose son œuvre gravé la même année à la galerie Berggruen (Paris). Il obtient aussi en 1957 le Grand prix de la Biennale de Tokyo.

1959 – Il est lauréat du Grand Prix de la Biennale de gravure de Ljubljana.

1964 – Il décroche cette année le prix Carnegie à Pittsburgh.

1966-1967 – Deux grandes rétrospectives ont lieu cette année : celle du Museum of Fine

Arts à Houston et celle du musée national d'Art moderne de Paris.

1970-1971 – Soulages est primé lors de la Biennale de Gravure d'Oslo.

1975 – Il obtient le Grand prix des Arts de la Ville de Paris.

1979 – Cette année est marquée par la création des *Outrenoir*, peintures monopigmentaires qu'il expose au Centre Pompidou (Paris) la même année.

1986 – Il décroche le Grand Prix National de Peinture. Il conçoit cette année un timbre.

1987 – Il reçoit, par ailleurs, la commande de 104 vitraux pour l'abbatiale Sainte-Foy de Conques.

1992 – Une exposition de l'œuvre gravé de Soulages est organisée à Tokyo, il est lauréat du Praemium Imperiale au Japon.

1994 – Ses dernières plaques gravées sont réalisées entre 1994 et 1996 et sont destinées au *Catalogue Soulages, l'œuvre complet, peinture I et 2*, par Pierre Encrevé.

1996 – Une grande rétrospective « *Noir Lumière* » est aménagée au musée d'Art moderne de la ville de Paris, qui voyagera ensuite à Montréal et à Sao Paulo.

2005 – Pierre Soulages et Colette Soulages font le don exceptionnel de 500 œuvres destinées au futur musée Soulages à Rodez. Un autre don est destiné au musée Fabre de Montpellier.

2007 – Cette année sont inaugurées les salles Soulages.

2009-2010 – Le Centre Pompidou accueille une rétrospective de Soulages, au même moment, le Musée d'art moderne et contemporain de Strasbourg organise *Soulages, le temps du papier* autour de son œuvre imprimé et la cité de l'architecture & du patrimoine abrite *Pierre Soulages en son musée - L'expérience RCR architectes*.

2014 – Le musée Soulages ouvre ses portes à Rodez.

2016 – Les expositions *Soulages. Papiers* au musée Picasso à Antibes, et *Noir c'est noir ? Les Outrenoirs* de Pierre Soulages à l'école polytechnique de Lausanne sont organisées.

2019 – Le musée du Louvre lui consacre une exposition exceptionnelle dans le Salon carré.



Pierre Soulages devant l'une de ses toiles au Centre Pompidou lors de la rétrospective organisée en 2009

LES TECHNIQUES

L'eau-forte

Pierre Soulages réalise sa première eau-forte en 1952.

L'eau-forte désigne un procédé de gravure sur métal s'effectuant par l'intermédiaire d'un acide. Pierre Soulages utilise une matrice en cuivre.

La plaque est enduite de vernis puis creusée par l'artiste à l'aide d'outils tels que la pointe-sèche ou le burin. La plaque de cuivre est alors dans un bain d'acide appelé eau-forte.

Les parties gravées de la plaque ne sont par conséquent plus protégées, elles sont alors attaquées par l'acide. La plaque est ensuite encrée. L'encre vient se loger dans les parties les plus creusées.

Le papier est ensuite posé sur la matrice et passé sous presse.

La lithographie

Pierre Soulages réalise sa première lithographie en 1957.

La lithographie désigne une technique d'impression permettant la création et la reproduction d'œuvres en plusieurs exemplaires.

Cette technique datant de la fin du XVIII^{ème} siècle consiste à dessiner à l'encre ou au crayon gras sur une pierre calcaire. La pierre calcaire est ensuite humidifiée puis recouverte d'encre grasse. L'encre n'adhère qu'aux parties dessinées, tandis qu'elle est repoussée sur toutes les parties humides.

Le papier est ensuite posé sur la pierre et passé sous presse.

La sérigraphie

Pierre Soulages réalise sa première sérigraphie en 1973.

La sérigraphie désigne une technique d'impression permettant la création et la reproduction d'œuvres en plusieurs exemplaires.

Cette technique consiste à faire passer de l'encre sur un papier à travers un tissu naturel ou synthétique.

L'artiste imperméabilise certaines parties du tissu, ces dernières empêchent l'encre de passer là où le papier doit rester vierge.

Pierre Soulages considère que cette technique permet une qualité de reproduction « magnifique et une matité de la couleur incomparable ».



© DR



1

Pierre SOULAGES

Né en 1919

Eau-forte XXVI - 1974

Eau-forte en couleurs
Signée et numérotée «20/100»
76 x 56,50 cm

Bibliographie:
Cat BN 28

*Etching; signed and numbered;
29.92 x 22.24 in.*

10 000 - 15 000 €



2

Pierre SOULAGES

Né en 1919

Eau-forte V - 1957

Eau-forte en couleurs
Signée et numérotée «55/100»
47 x 62,50 cm

Bibliographie:
Cat BN 5

*Etching; signed and numbered;
18.50 x 24.61 in.*

12 000 - 15 000 €



3

Pierre SOULAGES

Né en 1919

Eau-forte XXII - 1973

Eau-forte en couleurs

Signée et numérotée «42/90»

94 x 93,50 cm

Bibliographie:

Cat BN 23

*Etching; signed and numbered;
37.01 x 36.81 in.*

20 000 - 30 000 €



4

Pierre SOULAGES

Né en 1919

Eau-Forte XV - 1961

Eau-forte en couleurs
Signée et numérotée «53/100»
76 x 54 cm

Bibliographie:
Cat BN 16

*Etching; signed and numbered;
29.72 x 21.06 in.*

15 000 - 20 000 €



5

Pierre SOULAGES

Né en 1919

Eau forte XI - 1957

Eau-forte en couleurs
Signée et numérotée «25/100»
66,5 x 50 cm

Bibliographie:
Cat BN 12

*Etching; signed and numbered;
25.98 x 19.69 in.*

15 000 - 20 000 €



6

Pierre SOULAGES

Né en 1919

Eau-Forte XXV - 1974

Eau-forte en couleurs
Signée et numérotée «38/100»
52 x 74 cm

Bibliographie:
Cat BN 27

*Etching; signed and numbered;
20.4 x 29.1 in.*

10 000 - 15 000 €



7

Pierre SOULAGES

Né en 1919

Eau-forte XIII – 1957

Eau-forte en noir
Signée et numérotée «67/100»
74 x 56 cm

Bibliographie:
Cat BN 14

*Etching; signed and numbered;
29.13 x 22.05 in.*

20 000 - 25 000 €



8

Pierre SOULAGES

Né en 1919

Eau-forte I - 1952

Eau forte en couleurs
Signée et justifiée «hc»
64,50 x 49 cm

Bibliographie :
Cat BN 1

*Etching; signed and justified;
25.4 x 19.3 in.*

10 000 - 15 000 €



9

Pierre SOULAGES

Né en 1919

Eau forte XXI - 1972

Eau-forte en couleurs
Signée et justifiée «E/O»
28,30 x 22,50 cm

Bibliographie:
Cat BN 22

*Etching; signed and justified;
11.1 x 8.8 in.*

15 000 - 20 000 €



10

Pierre SOULAGES

Né en 1919

Eau-forte XXXIX - 1994

Eau-forte en couleurs

Signée et numérotée «34/100»

Accompagné du livre de Pierre Encrevé
«Soulages, l'œuvre complet peintures,
volume I, 1946-1959 » dans son coffret
toilé d'origine.

41 x 32,50 cm

Bibliographie:

Cat BN 41

*Etching; signed and numbered.
16.14 x 12.80 in.*

20 000 - 30 000 €



11

Pierre SOULAGES

Né en 1919

Lithographie 3 - 1957

Lithographie en couleurs
Signée et numérotée «63/200»
70,50 x 50 cm

Bibliographie:
Cat BN 46

*Lithograph; signed and numbered;
27.76 x 19.69 in.*

12 000 - 15 000 €



12

Pierre SOULAGES

Né en 1919

Lithographie 2 - 1957

Lithographie en couleurs
Signée et numérotée «1/60»
65 x 50 cm

Cette gravure est sortie à l'occasion
de la sortie de l'ouvrage.

Bibliographie:
Cat BN 45

*Lithograph; signed and numbered;
25.59 x 19.69 in.*

12 000 - 15 000 €



13

Pierre SOULAGES

Né en 1919

Lithographie 27 - 1969

Lithographie en couleurs
Signée et numérotée «38/85»
78 x 55 cm

Bibliographie:
Cat BN 75

*Lithograph; signed and numbered;
30.7 x 21.7 in.*

12 000 - 15 000 €

14

Pierre SOULAGES

Né en 1919

Lithographie 5 - 1957

Lithographie en couleurs
Signée et numérotée «1/60»
60 x 45 cm

Bibliographie:
Cat BN 48

*Lithograph; signed and numbered;
23.62 x 17.72 in.*

8 000 - 12 000 €



15

Pierre SOULAGES

Né en 1919

Lithographie 38 - 1975

Lithographie en couleurs
Signée et justifiée «H.C 21/30»
74,50 x 53,50 cm

Bibliographie:
Cat BN 87

*Lithograph; signed and justified;
29.3 x 21.1 in.*

7 000 - 9 000 €



16

Pierre SOULAGES

Né en 1919

Lithographie 28 - 1970

Lithographie en noir

Signée

38 x 31,5 cm

Bibliographie:

Cat BN 76

Lithograph; signed;

15 x 12.4 in.

4 000 - 6 000 €



17

Pierre SOULAGES

Né en 1919

Sérigraphie 30 - 2008

Sérigraphie

Signée et numérotée «36/50»

63,5 x 63,5 cm

Bibliographie:

Cat BN 122

*Screenprint; signed and numbered;
20.08 x 19.69 in.*

5 000 - 8 000 €

18

Pierre SOULAGES

Né en 1919

Sur le mur d'en face

Paris, Editions F. B., 1979. In-folio en feuilles, couverture rempliée avec titre gaufré, étui-boîte de toile beige.

Texte et sérigraphies originales de Pierre Soulages, dont trois hors texte.

Un des 10 exemplaires hors commerce sur papier vélin d'Arches (n° HC I), signé par l'artiste et portant un envoi autographe de celui-ci à Jean-Paul Lacout.

Les trois sérigraphies hors texte sont signées et justifiées «HC I/X »

Bibliographie:

Cat BN 101, 102 et 103

Set of 3 screeprints; signed and numbered

10 000 - 15 000 €



SUR LE MUR D'EN FACE

*Pour Jean Paul La court
15.05.2010
Soulages*

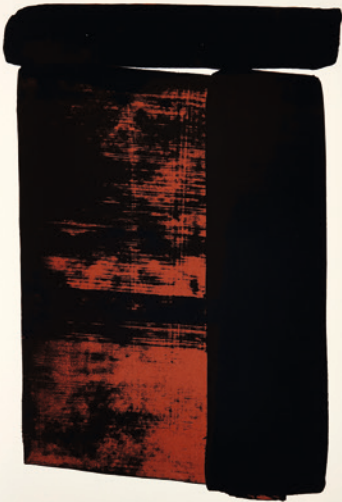
ÉDITIONS F. B.

PIERRE SOULAGES



HC
1/X

Soulages



HC
2/X

Soulages



HC
3/X

Soulages

19

Pierre SOULAGES

Né en 1919

Lithographie 30 - 1972

Lithographie en couleurs
Signée et numérotée «61/65»
29 x 27 cm

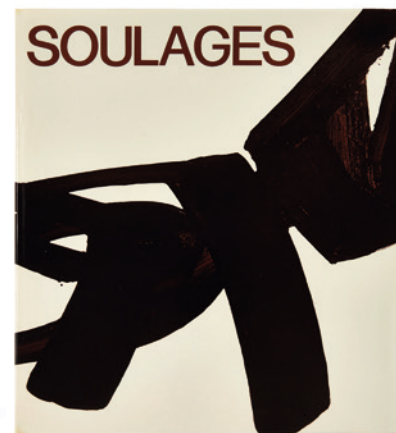
Accompagnée de l'ouvrage de la
Monographie de Soulages de James Johnson
Sweeney édité à 65 exemplaires et
illustré de nombreuses reproductions
en couleurs de tableaux.

Ides et Calendes, Lausanne, 2003

Bibliographie :
Cat BN 78

*Lithograph and book; signed and
numbered; 11.4 x 10.6 in.*

3 000 - 5 000 €



Pierre SOULAGES
Michel LAGRANGE

Sérigraphie 29 - 2006

Sérigraphie en noir
 Epreuve exceptionnellement signée
 et numérotée «57/90»
 27 x 20 cm

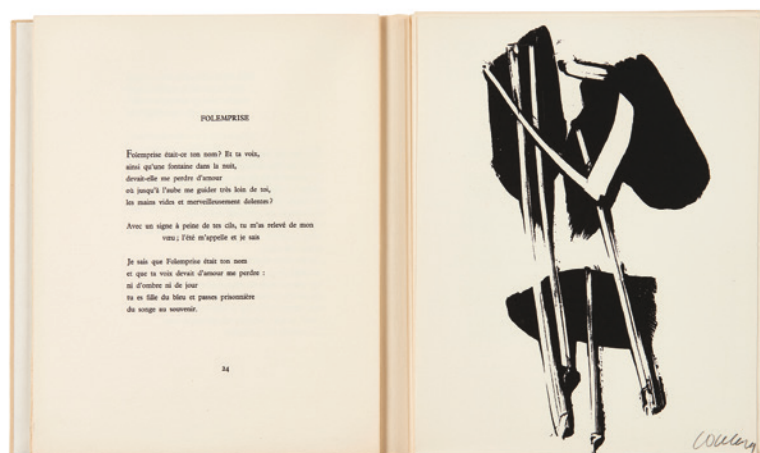
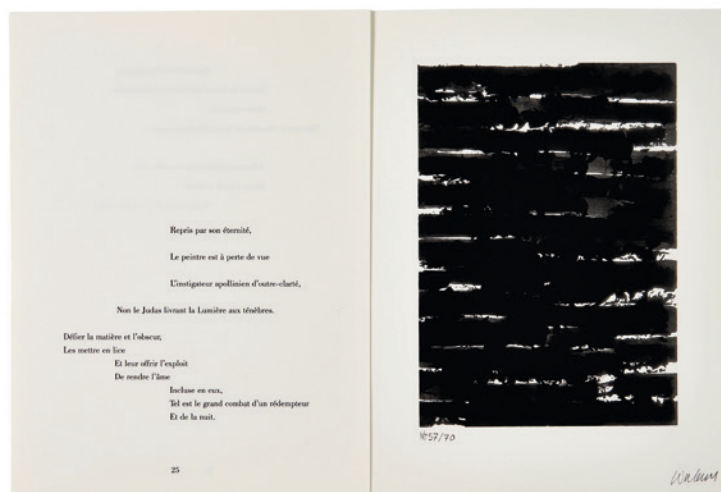
Accompagnée de l'exemplaire de tête
 de l'ouvrage Soupçons du noir de
 Michel Lagrange édité à 90 exemplaires.

Editions Virgile, Paris, 2006

Bibliographie :
 Cat BN 121

*Screenprint and book ; signed and
 numbered; 10.6 x 7.8 in.*

1 500 - 2 000 €



21

Pierre SOULAGES
Jean-Clarence LAMBERT

Né en 1919

Dépaysage I et II - 1959

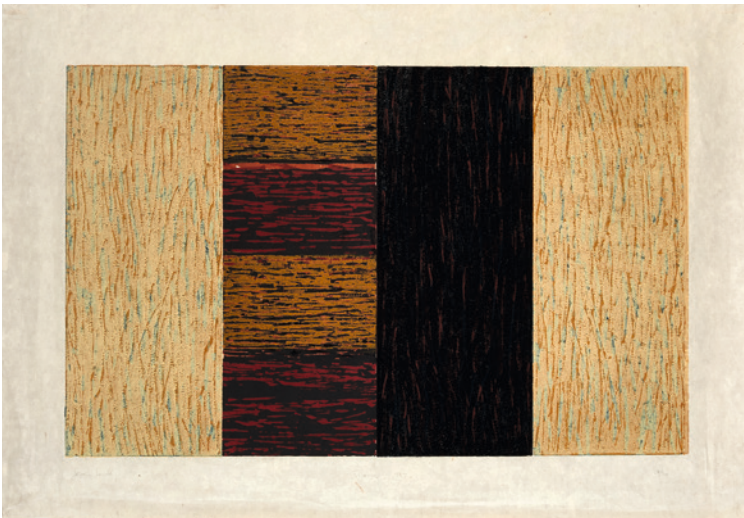
Deux lithographies en couleurs
 Epreuves exceptionnellement signées
 22,5 x 17,5 cm

Accompagnées de l'exemplaire de tête
 de l'ouvrage Dépaysage de Jean-Clarence
 Lambert édité à 60 exemplaires

Bibliographie:
 Cat BN 54 ET 55

Lithographs and book; signed

1 500 - 2 000 €



22

Sean SCULLY

Né en 1945

Stranger - 1987

Aquatinte sur papier de Chine
Signé, daté, titré
et numéroté «24/30»
86 x 124 cm

*Aquatint on China paper;
signed and numbered;
33.86 x 48.82 in.*

2 000 - 3 000 €

23

Joan MITCHELL

1925 - 1992

Sunflower IV - 1972

Lithographie en couleurs
Signée et numérotée «50/50»
24 x 62 cm

*Lithograph; signed and numbered;
9.45 x 24.41 in.*

3 000 - 5 000 €



24

Serge POLIAKOFF

1900 - 1969

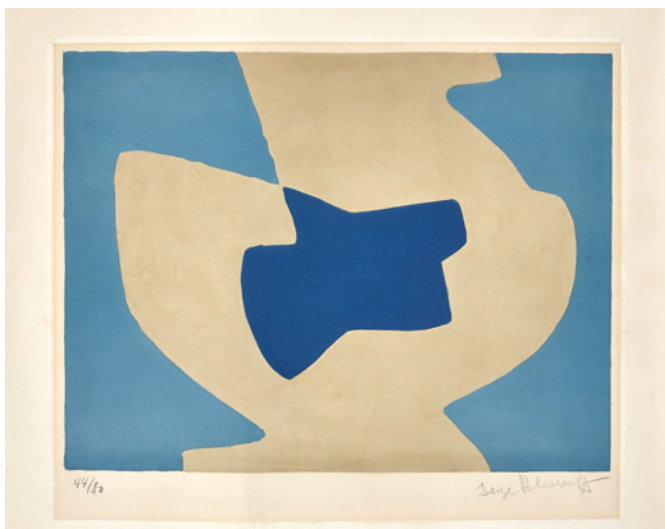
Composition bleue et jaune - 1968

Lithographie en couleurs
Signée et numérotée «44/80»
47,80 x 62,80 cm

Bibliographie:
Schneider 67

*Lithograph; signed and numbered;
18.82 x 24.72 in.*

1 500 - 2 000 €



25

Hans HARTUNG

1904 - 1989

Sans titre

Eau-Forte en couleurs
Signée et numérotée «6/75»
89 x 61,5 cm

*Etching; signed and numbered;
35.04 x 24.21 in.*

400 - 600 €



26

Hans HARTUNG

1904 - 1989

Sans titre

Lithographie en couleurs
Signée et numérotée «VI/XXXV»
52 x 37,5 cm

*Lithograph; signed and numbered;
20.47 x 14.76 in.*

800 - 1 200 €

27

Hans HARTUNG

1904 - 1989

L. 1970-2 - 1970

Lithographie en couleurs
Signée et justifiée «hc»
59 x 86,5 cm

*Lithograph; signed and justified;
23.2 x 34 in.*

600 - 800 €





28

Sonia DELAUNAY

1885 - 1979

Polyphonie - 1971

Lithographie en couleurs
Signée et numérotée «143/150»
76 x 56 cm

*Lithograph; signed and numbered;
30 x 22 in.*

1 500 - 2 000 €

29

Sonia DELAUNAY

1885 - 1979

Vase « Venise » - 1979

Sérigraphie sur porcelaine
Edition limitée à 900 ex,
titrée «Venise» et numérotée «130/900»
Numérotée 130 Edition Artcurial, Paris
25,5 x 26 x 11,5 cm

*Screenprint on porcelain;
limited edition; numbered;
10.04 x 10.24 x 4.53 in.*

800 - 1 200 €



30

Sonia DELAUNAY

1885 - 1979

Carnaval

Assiette en céramique
Editions Artcurial , Paris
Signée des «SD»
Diamètre 26 cm

Ceramic plate; Diameter: 10.23 in.

600 - 800 €



31

Sonia DELAUNAY

1885 - 1979

Cercles - 1968

Lithographie en couleurs
Signée et numérotée «46/100»
63,1 x 47,4 cm

*Lithograph ; signed and numbered;
24.8 x 18.6 in.*

800 - 1 200 €



32

Sonia DELAUNAY

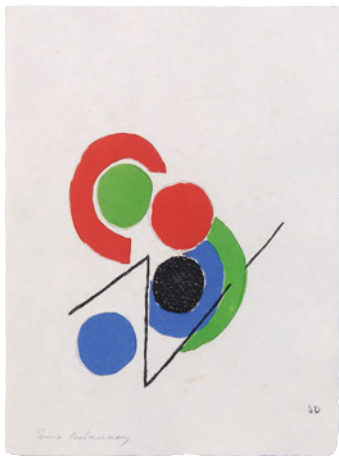
1885 - 1979

Composition - 1961

Eau-forte et aquatinte
en couleurs sur Japon
Signé et daté au dos
Manufacture Nationale de Sèvres (cachet)
38 x 28 cm

*Etching and aquatint on Japan paper;
signed; 15 x 11 in.*

800 - 1 200 €



33

Sonia DELAUNAY

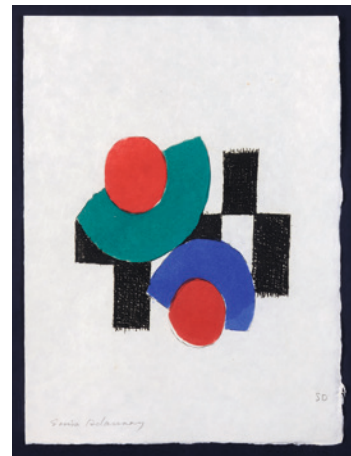
1885 - 1979

Composition - 1961

Eau-forte et aquatinte
en couleurs sur Japon
Signé
38 x 28 cm

*Etching and aquatint on Japan paper;
signed; 15 x 11 in.*

800 - 1 200 €



34

Sonia DELAUNAY

1885 - 1979

Composition - 1961

Eau-forte et aquatinte
en couleurs sur Japon
Signé
38 x 28 cm

*Etching and aquatint on Japan paper;
signed; 15 x 11 in.*

800 - 1 200 €



35

Bram van VELDE

1895 - 1981

Sans titre - 1976

Lithographie en couleurs
Signée et numérotée «43/100»
76,5 x 56,5 cm

*Lithograph; signed and numbered;
30.12 x 22.24 in.*

800 - 1 200 €

36

Joan MITCHELL

1925 - 1992

Field - 1992

Lithographie en couleurs
Signée et numérotée «62/125»
76 x 60 cm

*Lithograph; signed and numbered;
29.92 x 23.62 in.*

1 000 - 1 500 €



37

Bram van VELDE

1895 - 1981

Composition

Lithographie en couleurs
Signée et numérotée «76/100»
54 x 34,5 cm

*Lithograph; signed and numbered;
21.2 x 13.6 in.*

500 - 800 €



38

Georges MATHIEU

1921 - 2012

Assiette - 1969

Céramique
Exemplaire isolé
Signée au dos
Manufacture Nationale de Sèvres (cachet)
Diamètre: 28 cm

Ceramic plate; Diameter: 10.23 in.

200 - 300 €



39

Georges MATHIEU

1921 - 2012

Bonbonniere - 1968

Porcelaine émaillée bleue et rehaussée or
Signature manuscrite émaillée sous la base
Manufacture Nationale de Sèvres (cachet)
Diamètre : 14.5 cm; 6,5 cm

Blue enameled porcelain with gold highlights; signed; Diameter: 5.5 in.; 2,56 in.

500 - 700 €



40

Eduardo CHILLIDA

1924 - 2002

Sans titre - 1999

Lithographie en noir
Signée du cachet et numérotée «559/1000»
45 x 32 cm

Lithograph; stamped and numbered; 17.7 x 12.6 in.

500 - 700 €



41

Maurice ESTÈVE

1904 - 2001

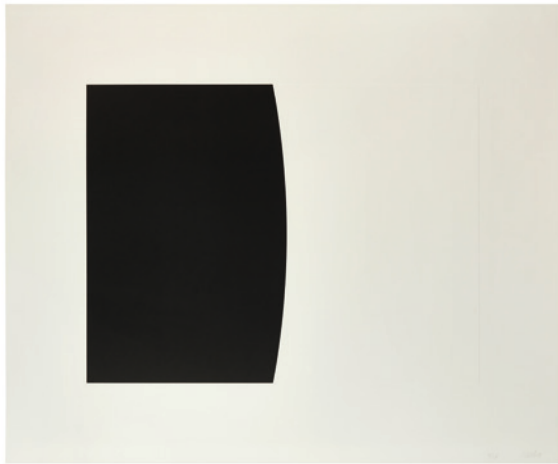
Le prince - 1954

Lithographie en couleurs
Signé et numéroté «9/220»
53,5 x 36,5 cm

Bibliographie:
Moestrup 19

Lithograph; signed and numbered; 21 x 14.3 in.

800 - 1 200 €



42

Ellsworth KELLY

1923 - 2015

Chauvigny - 1976

Lithographie en noir et blanc

Signée et numérotée «2/16»

contresignée au dos

56 x 73,5 cm

*Lithograph; signed and numbered;
22.05 x 28.94 in.*

2 000 - 3 000 €

43

Ellsworth KELLY

1923 - 2015

Tournus - 1976

Lithographie en noir et blanc

Signée et numérotée «10/16»

56 x 73,5 cm

*Lithograph; signed and numbered;
22.05 x 28.94 in.*

2 000 - 3 000 €



44

François MORELLET

1926 - 2016

l carré à 5° - 1981

Technique mixte mine de plomb,
verre et carton

Signée en bas à droite,
justifiée et numérotée «6/10»

Édition Média / Neuchatel, Suisse

99 x 100,5 cm

Cette édition est enregistrée dans les
archives de de l'artiste sous le n°81001 E

*Mixed technique lead pencil,
glass and cardboard; signed,
justified and numbered;
38.98 x 39.57 in.*

4 000 - 6 000 €



45

Frank STELLA

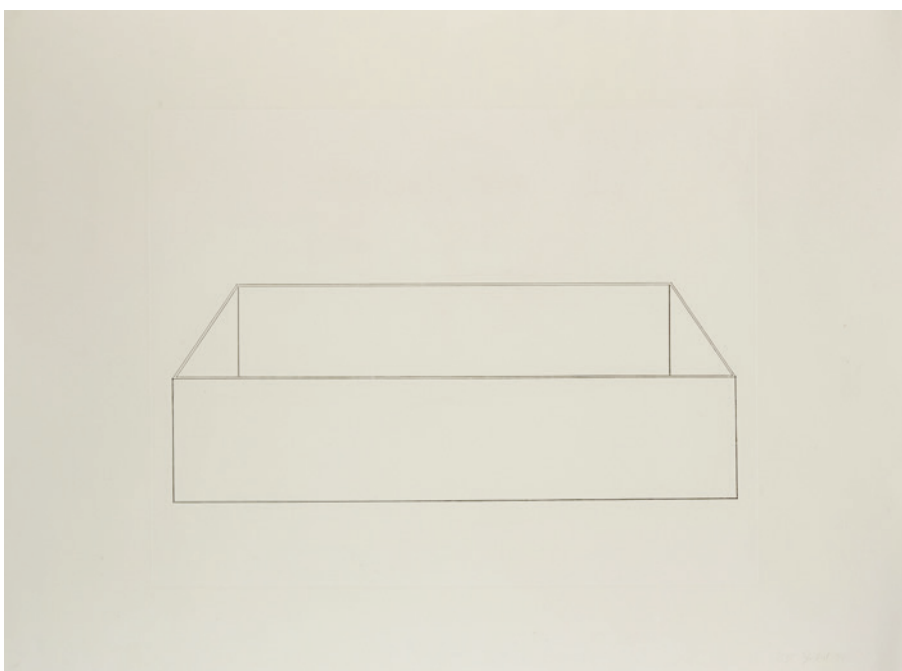
Né en 1936

Les Indes Galantes - 1973

Lithographie en couleurs
Signée et numérotée «4/100»
20,5 x 40,5 cm

*Lithograph; signed and numbered;
8.07 x 15.94 in.*

2 000 - 3 000 €



46

Donald JUDD

1928 - 1994

Sans titre - 1974

Lithographie en noir
Signée et numérotée «7/35»
55 x 69,5 cm

*Lithograph; signed and numbered;
21.65 x 27.36 in.*

1 500 - 2 000 €



47

Robert COMBAS

Né en 1957

Paris année punk - 2006

Sérigraphie en couleurs

Signée, dédicacée et justifiée «EA 30/80»

50 x 70 cm

Screenprint; signed, dedicated, annotated and numbered; 19.6 x 27.5 in.

1 000 - 1 500 €



48

Niki de SAINT PHALLE

1930 - 2002

Chief white cloud to the rescue - 1975

Lithographie en couleurs

Signée et numérotée «82/150»

50 x 60 cm

Lithograph; signed and numbered; 19.69 x 23.62 in.

400 - 600 €



49

Walasse TING

1929 - 2010

Nu au chrysantème - 1977

Lithographie en couleurs

Signée et justifiée «artist proof»

145 x 107 cm

Lithograph; signed and justified; 57.09 x 42.13 in.

600 - 800 €



50

CORNEILLE

1922 - 2010

Sans titre

Email sur terre cuite

Signée au dos

Diamètre: 30,5 cm

Enamel on terracotta; signed on the reverse; Diameter: 12 in.

200 - 300 €

51

Niki de SAINT PHALLE

1930 - 2002

La caissière - 1995

Lithographie en couleurs
Signée et numérotée «117/250»
76 x 56 cm

Lithograph; numbered;
29.92 x 22.05 in.

500 - 700 €



52

Niki de SAINT PHALLE

1930 - 2002

Les cerfs-volants - 1993

Lithographie en couleurs
Signée et numérotée «68/250»
76 x 56 cm

Lithograph; numbered; 29.92 x 22.05 in.

500 - 700 €



53

CÉSAR

1921 - 1998

Poulette - 1981

Eau-forte sur Japon rehaussé au pastel
Signée et justifiée «ea 18/20»
40 x 30 cm

Etching on Japan with pastel ;
signed and justified; 15.75 x 11.81 in.

1 500 - 2 000 €

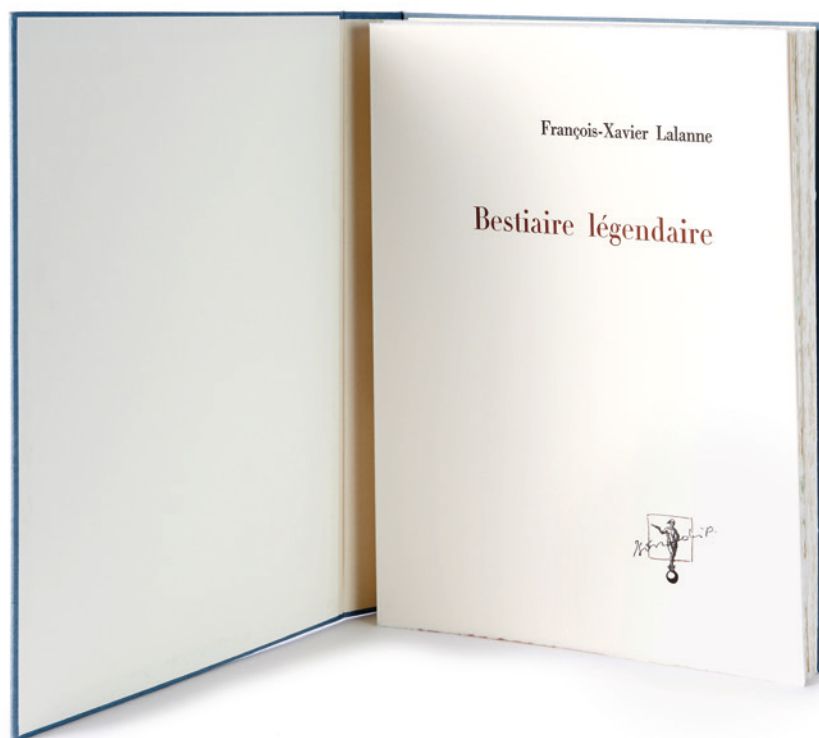
**Claude & François-Xavier Lalanne /
Daniel Abadie**

Lalanne(s) - 2008

Ouvrage comprenant une eau-forte
aquatintée «L'oiseau de Suzanne»
Signée du monogramme F.X.L et numérotée
«96/120» sur Vélín d'Arches

Illustrated book; signed and numbered

600 - 800 €



55

François-Xavier LALANNE

1927 - 2008

Bestiaire légendaire
Paris, Serendip, 2005

In-4° (383 × 285) illustré
de 12 estampes en couleurs chacune
signée du monogramme par l'artiste

Ouvrage signé par l'artiste au colophon
Edition à 75 exemplaires, celui-ci n°42

*Illustrated book with interlocking;
numbered 42, 12 printed*

2 500 - 3 500 €

56

François-Xavier LALANNE

1927 - 2008

Bestiaire ordinaire Paris, Serendip, 2003

In-folio, (385 x 284) illustré
de 12 estampes en couleurs chacune
signée du monogramme par l'artiste

Ouvrage signé par l'artiste au colophon
Edition à 75 exemplaires, celui-ci n°18

*Illustrated book with interlocking;
numbered 18, 12 prints*

2 500 - 3 500 €



57

François-Xavier LALANNE

1927 - 2008

Bestiaire nécessaire Paris, Serendip, 2003

In-4°(383 x 285) illustré de 12 estampes
en couleurs chacune signée du monogramme
par l'artiste

Ouvrage signé par l'artiste au colophon
Edition à 75 exemplaires, celui-ci n°28

*Illustrated book with interlocking;
numbered 28, 12 prints*

2 500 - 3 500 €



58

François-Xavier LALANNE et Jean DE LA FONTAINE

1927 - 2008

Quelques Fables de La Fontaine Paris, Serendip, 2002

In-4°(383 x 285) illustré de 19 eaux-fortes
en couleurs sur papier vélin d'Arches
sur double ou triples pages chacune
signée du monogramme par l'artiste

Ouvrage signé par l'artiste au colophon
Edition à 65 exemplaires, celui-ci n°33

*Illustrated book with interlocking;
numbered 33, 19 prints*

2 500 - 3 500 €



L'ART EN ECRIT & Tadashi KAWAMATA

1991 - 2017
& Né en 1953

Editions Jannink

Collection complète et définitive de «L'art en écrit» composée de 100 ouvrages de même format : 12,5 x 21 cm chaque.

Tirages de tête limités à 285 exemplaires, accompagnés pour chacun d'une œuvre originale signée et réalisée spécialement pour la collection.

L'ensemble est conservé dans sa bibliothèque en pin spécialement réalisée par Tadashi Kawamata, qui est signée, datée et annotée au dos «Kawamata 2018. Book shelf 2. 2018 »; 99,5 x 118 x 62 cm

1. César Domela L'Art en écrit - 1991
2. Roland Topor Vous savez, moi, sans mes lunettes - 1992
3. Claude Viallat Suite - 1992
4. Antonio Saura Señoritas y caballeros - 1992
5. Martial Raysse Qu'il est long le chemin - 1992
6. Jacques Monory 3'30' - 1993
7. Erró Easy is interesting - 1993
8. Claude Rutault Marie-Louise - 1993
9. Takis Les fleurs poussent si on les regarde - 1993
10. Olivier O. Olivier Paris-Rome - 1993
11. Christian Zeimert Moreau... leurre de gloire - 1993
12. Eduardo Arroyo Saturne ou le banquet perpétuel - 1994
13. Gilles Aillaud Mise au point - 1994
14. Alexandre Fassianos L'Envie du Léopard - 1994
15. Basserode (Quid-Lab) - 1994
16. François Morellet Je n'ai plus rien à dire - 1994
17. Valerio Adami Lettere non scritte - 1994
18. Serge Rezvani Processus - 1994
19. Gilbert & George The Ten Commandments - 1995
20. Gottfried Honegger Le vide est plein - 1995
21. Jean Dewasne Tenu de rigueur - 1995
22. Arrabal Tête de mort dans l'armoire - 1995
23. Larry Bell Fractions - 1995
24. Jacques Villeglé Un homme sans métier - 1995
25. Arman Complément d'objets - 1996

26. Pol Bury La gravité des images - 1996
27. Jean Miotte L'Oeuf, le couteau et la ficelle - 1996
28. Marie Chamant Le Palais des glaces - 1996
29. Ben Manifeste d'Art Total - 1997
30. Bram Bogart Optimiste - 1997
31. Claude Bellegarde Blancheur de la couleur - 1997
32. Stephen Farthing Mode d'emploi - 1997
33. Jean Le Gac Je t'écris - 1998
34. Peter Stämpfl Pneu-pneu-pneu-pneu - 1998
35. Jean-Luc Parant Et je fais des boules... - 1998
36. Christo et Jeanne-Claude Erreurs les plus fréquentes - 1998,
37. Baj Inactualité de l'art et pataphysique - 1998
38. Jean Messagier Tous les Pollens du monde - 1998
39. Peter Klasen L'Image la ville - 1999
40. Georges Noël Les Tribulations d'Ambroise (...) - 1999
41. Noël Dolla Le Trou du Louvre - 1999
42. Daniel Buren L'Ineffable - 1999
43. Gérard Titus-Carmel Coupes réglées - 1999
44. Bernard Aubertin Rouge - 2000
45. Jean-Pierre Raynaud L'Art à perpétuité - 2017
46. Joël Ducorroy Auto-portrait - 2000
47. Aurélie Nemours Options avec blanc - 2000
48. Panamarenko Modèle jouet de l'espace - 2000
49. Soto Lettre du Venezuela - 2001
50. Interface N° 50 - 2001
51. Pierre Bettencourt Petit dictionnaire (...) - 2001
52. Philippe Perrin Nice is Nice - 2001
53. Christian Bonnefoi De l'in à l'ex en passant par l'obs - 2002
54. Bertrand Lavier Random - 2002
55. Georg Baselitz Ce que tu n'es pas est un autoportrait - 2002
56. Jan Fabre Je marche pendant 7 jours et 7 nuits - 2002
57. Geneviève Asse Notes par deux - 2003
58. Miguel Chevalier L'Algorithme pixelisé - 2003
59. Gloria Friedmann Play-Back d'Eden - 2003
60. Fabrice Hybert Richesses - 2004
61. Bernard Dufour Mes Laissées - 2004
62. Daniel Dezeuze L'atelier sur le Mont Dos de Baleine - 2005
63. Isidore Isou Les lettristes sont irrécupérables - 2005
64. Franck Scurti Sept à Sept - 2005
65. Roman Opalka Vis-à-vis d'une toile " non-touchée " - 2006

66. Pavlos Chirossophos - 2006
67. Markus Lüpertz Le Dieu des Voleurs - 2006
68. Sarkis Synopsis - 2007
69. Yann Toma Parts de jouissance - 2007
70. Orlan Pomme-cul et Petites fleurs - 2007
71. Peter Downsbrough Till - 2007
72. Erik Boulatov Tableau et peinture - 2008
73. Kees Visser ForM - 2008
74. Richard Deacon Water under the bridge - 2008
75. Jannis Kounellis La Perdita del punto di vista - 2008
76. Tania Mouraud On the roads - 2009
77. Hew Locke How do you want me? - 2009
78. Jean-Michel Othoniel Why Glass ? - 2010
79. Rabascall Paisatge TV - 2010
80. Miralda KM - 2010
81. Hervé Di Rosa L'art modeste - 2011
82. Djamel Tatah Carnet de notes - 2012
83. Alain Declercq Boum Julie - 2012
84. Barbara Anna Husar Hirtin - 2012
85. Benjamin Sabatier Do It Yourself de A à Z - 2012
86. Julio Le Parc Voleur de paroles - 2013
87. Thierry Tillier Principe d'incertitude, que faire ? - 2013
88. Tadashi Kawamata 11/09/2001 - 11/03/2011 - 2013
89. Gilles Barbier Vu d'en bas - 2013
90. Willem Les Emmerdeurs - 2014
91. Jeanne Susplugas Base de données littéraires - 2014
92. Loris Gréaud Interzone - 2015
93. Rudy Ricciotti En Vain ! - 2015
94. Matthieu Laurette Random (Demix) - 2015
95. Barthélémy Toguo L'Appel de Dakar - 2016
96. Alain Séchas Arty Charade - 2016
97. William Kentridge Stop Here - 2016
98. Claude Lévêque Parler à un mouton - 2017
99. Champion Métadier Rush - 2017
100. Daniel Spoerri Cent ans sans sang ! - 2017

Complete collection of 100 books from «L'art en écrit»; deluxe edition of 285 copies; each book is accompanied by a signed work of art; the collection is conserved in a wood bookcase especially created by Tadashi Kawamata, which is signed, dated and inscribed on the reverse

20 000 - 30 000 €



60

Miquel BARCELO

Né en 1957

Lanzarote 46 - 2002

Pointe sèche

Signée et numérotée «22/35»

75 x 92 cm

Drypoint; signed and numbered.

29.52 x 36.22 in.

3 200 - 3 800 €



61

Miquel BARCELO et Michel BUTOR

Une nuit sur le mont chauve - 2012

Livre-objet constitué de 8 rouleaux de 350 x 30cm imprimés à la planche, à l'eau de javel et au Gesso sur papier Efallin présentés dans leur boîte en tilleul à décor marqué au feu.

Ces rouleaux sont accompagnés du livre éponyme (198 x 273) illustré des reproductions des 72 impressions à l'eau de Javel illustrant les 8 rouleaux.

Exemplaire numéroté et signé au feutre blanc au colophon par l'artiste et l'auteur.

Editions La Différence à 99 exemplaires, 10 EA, 10 HC

Dimensions des 8 rouleaux: 350 x 30cm
Dimensions de l'ouvrage : 198 x 273 mm

Illustrated book ; signed and numbered

2 000 - 3 000 €



62

Andy WARHOL

1928 - 1987

Torsos - 1977

Affiche en couleurs

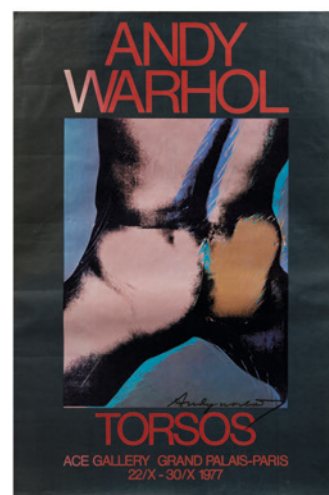
Signée au feutre

148,5 x 98 cm

Exécutée pour l'exposition «Ace G.» au Grand Palais

Poster in colors; signed with a felt-tip pen; 58.66 x 39.37 in.

1 500 - 2 000 €



63

ARMAN

1928 - 2005

Vénus à corde - 2001

Fer découpé
Signature et numérotation
gravée sur un cartel «15/80»
Éditeur: Galerie GKM
Dans sa caisse en bois (72 x 23 x 23 cm)
accompagné de son manuel
63 x 20 x 20 cm
N° APA#8401.01.025 des archives Arman
à New York.

Cette œuvre est enregistrée dans
le Studio d'Archives Arman New York
sous le numéro: APA# 8401.01.025

*Iron; engraved signature and number;
in its original box;
24.8 x 7.87 x 7.87 in.*

1 000 - 1 500 €



64

Donald SULTAN

né en 1957

Thirteen diamonds - 1990

Lithographie en couleurs
Signée, datée «1990»,
titrée, numérotée «7/44»
29 x 20 cm

*Lithograph; signed, dated and numbered;
11.42 x 7.87 in.*

800 - 1 200 €



65

Donald SULTAN

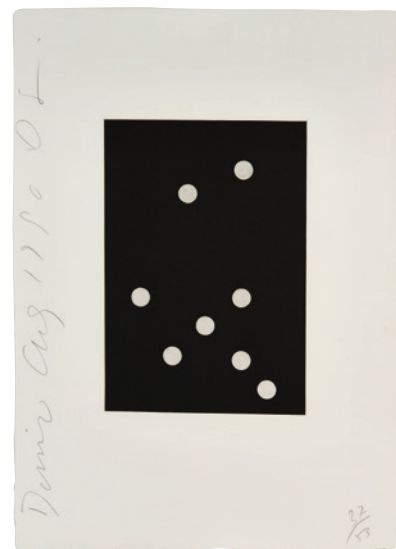
né en 1957

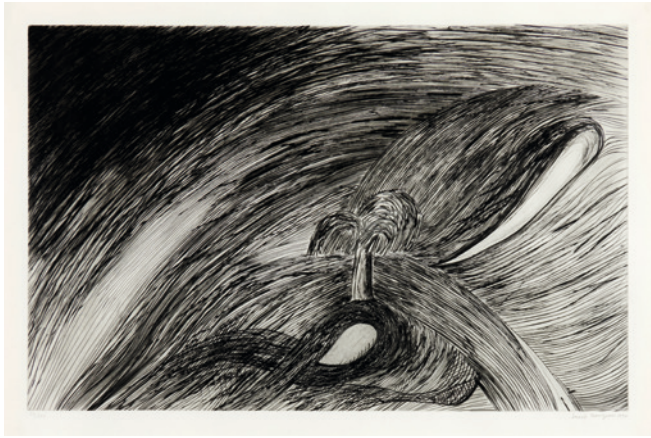
Domino - 1990

Lithographie en noir
Signée, titrée, datée «aug 1990 08»,
numérotée «37/53»
27 x 20 cm

*Lithograph; signed, titled and numbered;
10.63 x 7.87 in.*

800 - 1 200 €





66

Louise BOURGEOIS

1911 - 2010

Storm at Saint-Honoré - 1994

Pointe-sèche

Signée, datée et numérotée «88/100»

68 x 90,5 cm

*Drypoint; signed, dated and numbered;
26.77 x 35.63 in.*

3 000 - 5 000 €

67

Günther UECKER

Né en 1930

Optische Mozart-Partitur - 2012

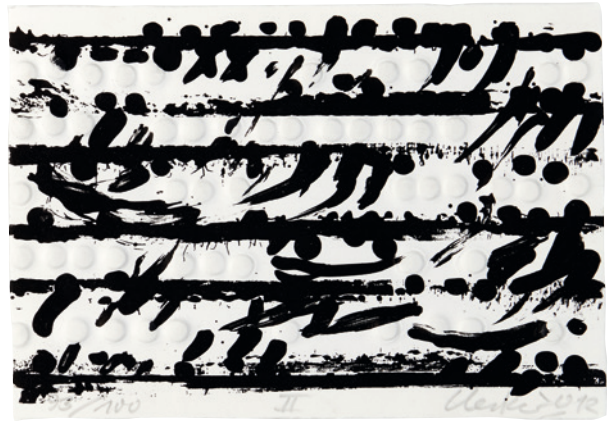
Lithographie avec gaufrage sur parchemin

Signée «Uecker U12», numérotée «93/100»

25,5 x 30 cm

*Embossed lithograph on parchment;
signed and numbered; 10.04 x 11.81 in.*

2 000 - 3 000 €



68

CHEN Zhen

1955 - 2000

Sans titre - 1990

Lot de deux lithographies en couleurs

Signées et numérotées «41/175» et «116/175»

76 x 55 cm chaque

*Two lithograph; each signed and numbered;
30 x 21 in. each*

600 - 800 €



69

Cecily BROWN

Née en 1969

Aujourd'hui Rose - 2005

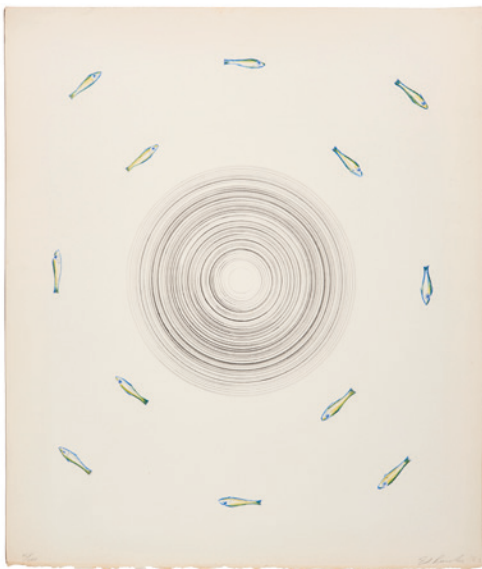
Lithographie en noir

Signée, datée et numérotée «41/75»

99 x 74,5 cm

*Lithograph; signed, dated and numbered;
38.98 x 29.33 in.*

800 - 1 200 €



70

Ed RUSCHA

Né en 1937

Sans titre - 1983

Aquatint en couleurs

Signée, datée «83»

et numérotée «15/100»

84 x 72 cm

*Aquatint; signed, dated and numbered;
33.07 x 28.35 in.*

1 500 - 2 000 €

71

Blinky PALERMO

1943 - 1977

Anto - 1972

Sérigraphie et collage sur carton

Signé, titré «Anto», daté «72»

et numéroté «48/150»

36,5 x 58 cm

*Screenprint and cardboard collage;
signed, titled, dated and numbered;
14.37 x 22.83 in.*

3 000 - 4 000 €





72

Miguel BERROCAL

1933 - 2006

Mini Cristina - 1969-70

Métal nickelé
Signature et numérotation gravées «3832»
Hauteur: 15 cm
Accompagné de son manuel «Christina, VI»,
Collection Mini-Multiples, Exempleaire
n°3832»

*Steel; engraved signature and number;
Height: 5.9 in.*

200 - 300 €



73

Miguel BERROCAL

1933 - 2006

Portrait de Michele - 1969

Métal patiné Signature et numérotation
gravées «02891»
Tirage à 10 000 exemplaires
Hauteur: 9.5cm
Accompagné de son manuel «Portrait
de Michèle, N°IV, Collection Mini-
Multiples»

*Steel; engraved signature and number;
Height: 3.74 in.*

200 - 300 €



74

Miguel BERROCAL

1933 - 2006

Mini Zoraida - 1969/70

Chrome
Signature et numérotation gravées «900»
Accompagné de son manuel «Hommage à
Paloma: La Mini Zoraida», Collection
Mini-Multiples, Exempleaire n°900
5 x 8 x 3 cm

*Chrome; engraved signature and number;
1.97 x 3.15 x 1.18 in.*

400 - 500 €



75

Miguel BERROCAL

1933 - 2006

Alice II Opus 216 - 1981/82

Bronze à patine dorée et chaîne
Signature et numérotation gravées
«63/500»
Hauteur: 17 cm
Accompagné de son manuel «Alice II»,
Collection Mini-Multiples, Exempleaire
n°63/500

*Gilted patina bronze; engraved
signature and number; Height: 6.69 in.*

800 - 1 200 €



76

Miguel BERROCAL

1933 - 2006

Mini Maria - 1968/69

Chrome
Signature et numérotation gravées
«01949»
Hauteur sans socle: 5 cm
Largeur: 9 cm
Hauteur avec socle: 6 cm
Accompagné de son manuel «La Mini-
Maria; II; Collection Mini-Multiples;
Exempleaire n°1949»

Chrome; engraved signature and number

400 - 500 €



77

Miguel BERROCAL

1933 - 2006

Micheline X- 1975/76

Laiton chromé
Sculpture pendentif démontable
Un des éléments est une bague.
Signature gravée
Hauteur: 9 cm

Accompagné de son manuel
«Micheline, X, 1976»

*Chromium-plated brass;
engraved signature*

500 - 700 €



78

Miguel BERROCAL

1933 - 2006

Mini David - 1969

Chrome
Signature et numérotation gravées «9040»
Hauteur: 14 cm
Accompagné de son manuel «Le Mini David I», Collection Mini-Multiples, Exemple n°9040

Chrome; engraved signature and number; Height: 5.51 in.

400 - 500 €



79

Miguel BERROCAL

1933 - 2006

Micro david Opus 120 Bis

Bronze au béril
Sculpture pendentif détachable de son socle
Signature gravée
Hauteur: 4,1 cm

Beryl bronze; engraved signature; Height: 1.6 in.

500 - 600 €



80

Miguel BERROCAL

1933 - 2006

Eros - Circa 1990

Bronze à patine verte et dorée
Signature et numérotation gravée «968/14999»
Edition Les Beaux Arts
Hauteur: 8,5 cm

Bronze with green and golden patina; engraved signature and number; part of a perfume; Height: 3.34 in.

400 - 500 €



81

Miguel BERROCAL

1933 - 2006

Manolete - circa 1976

Bronze et laiton
Signature et numérotation gravées «3083/10000»
Hauteur: 13,5 cm
Accompagné de son manuel «Mandete, Berrocal 1975-77 Exemple n°3083»

Bronze and brass; engraved signature and number; Height: 5.3 in.

600 - 800 €



82

Miguel BERROCAL

1933 - 2006

Micro David Opus 120 bis - 1981/82

Pendentif en bronze
Signature gravée
Hauteur: 6,2 cm
Accompagné de son manuel : «Micro David; Berrocal; 1969-71; exemple n°51361/985 000»

Bronze pendant; engraved signature; Height: 2.44 in.

500 - 700 €



83

Miguel BERROCAL

1933 - 2006

Mini Cariatide - 1968/69

Chrome
Signature et numérotation gravées «4357»
Hauteur: 15 cm
Accompagné de son manuel «La Mini-Cariatide», III, Orangerie Multiples KOLN, Collection Mini-Multiples, Exemple n°4357

Chrome; engraved signature and number; Height: 5.9 in.

400 - 500 €



84

Victor VASARELY

1906 - 1997

Sans titre

Sérigraphie en couleurs
Signée et numérotée «EA III»
68,5 x 53 cm

*Screenprint in colors; signed
and numbered; 26.97 x 20.87 in.*

500 - 700 €



85

Victor VASARELY

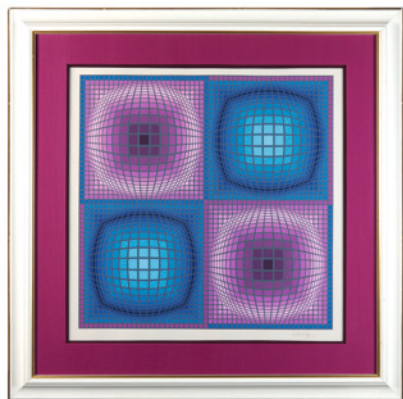
1906 - 1997

Sans titre

Sérigraphie en couleurs
Signée et numérotée «EA X/XVII»
65 x 65 cm

*Screenprint in colors; signed
and numbered; 25.59 x 25.59 in.*

500 - 700 €



86

Victor VASARELY

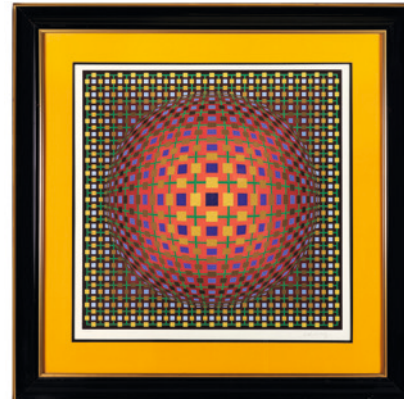
1906 - 1997

Sans titre

Sérigraphie en couleurs
Signée et numérotée «FV 19/25»
70 x 70 cm

*Screenprint in colors; signed
and numbered; 27.56 x 27.56 in.*

500 - 700 €



87

Victor VASARELY

1906 - 1997

Sans titre

Sérigraphie en couleurs
Signée et numérotée «FV 15/60»
64 x 64 cm

*Screenprint in colors; signed
and numbered; 25.20 x 25.20 in.*

500 - 700 €



88

Victor VASARELY

1906 - 1997

Sauzon 1947-1969

Sérigraphie et collage
Signé et numéroté «20/138»
46 x 40 cm

*Screenprint and collage;
signed and collage;
19.1 x 15.7 in.*

600 - 800 €



89

Carlos CRUZ-DIEZ

1923 - 2019

Induction chromatique - 1973

Sérigraphie en couleurs sur papier
Signé, daté «75» et numéroté «114/200»
34 x 34 cm

*Screenprint; signed and numbered;
13.4 x 13.4 in.*

400 - 600 €



90

Victor VASARELY

1906 - 1997

OB - II - 1955-1956

Sérigraphie en couleurs sur velin
Signée au crayon au centre et numérotée
«46/200»
Edition René - Paris
32,5 x 26 cm

*Screenprint; signed and numbered;
12.9 x 10.2 in.*

500 - 700 €



91

Victor VASARELY

1906 - 1997

Zeta - 1965/69

Sérigraphie en couleurs
Signée et numérotée «20/138»
46 x 40 cm

*Screenprint: signed and numbered;
18.1 x 15.7 in.*

600 - 800 €



92

Yaacov AGAM

Né en 1928

Service Assiette - 1972

Sérigraphie sur porcelaine
Signature et numérotation
dans la masse «12/71»
Manufacture Nationale de Sèvres
Diamètre: 21 cm

*Screenprint on porcelain; signed
and numbered; Diameter: 8.3 in.*

300 - 400 €

93

ZAO WOU- KI

1920 - 2013

Entre deux villes - 1955

Lithographie en couleurs

Signée, datée et numérotée «122/150»

55 x 65 cm

Bibliographie :

Agerup 94

*Lithograph in colors; signed, dated
and numbered; 21.65 x 25.59 in.*

3 000 - 5 000 €



94

ZAO WOU- KI

1920 - 2013

Gravure 315 - 1981

Eau-forte et aquatinte en couleurs

Signée et numérotée «71/99»

56,5 x 75,5 cm

Bibliographie :

Agerup 315

*Etching and aquatint; signed
and numbered; 22.24 x 29.72 in.*

1 000 - 1 500 €



95

ZAO WOU- KI

1920 - 2013

Sans titre - 2008

Pochoir d'après une aquarelle de 2003

Signée et numérotée «37/75»

37 x 105 cm

Tirage de tête réalisé pour le catalogue de la BNF, Paris.

*Stencil from a watercolor painting;
signed and numbered;
15.35 x 20.47 in.*

800 - 1 200 €



96

ZAO WOU- KI

1920 - 2013

Saint-Tropez - 2007

Pochoir d'après une aquarelle de 2006

Signée et numérotée «59/99»

60 x 73,5 cm

Edition Bernard Chauveau

*Stencil from a watercolor painting;
signed and numbered;
23,62 x 28,93 in.*

1 500 - 2 000 €



97

ZAO WOU- KI

1920 - 2013

Eau-forte 107 - 1967

Eau-forte en noir

Signée, datée et numérotée «45/125»
50,1 x 37,8 cm

Bibliographie:

Agerup 167

*Etching; signed, dated
and numbered; 19.72 x 14.88 in.*

1 500 - 2 000 €

98

ZAO WOU- KI

1920 - 2013

Sans titre - 2008

Impression pigmentaire d'après
une encre de Chine de 1986
Signée et numérotée «22/99»
37,5 x 35,5 cm

Tirage de tête du livre d'Albin-Michel
réalisé pour l'exposition D'Issoudun

*Pigment print; signed and numbered;
14.7 x 14.3 in.*

800 - 1 200 €



99

ZAO WOU- KI / Pierre SEGHERS

1920 - 2013

Eclats - 1992

Editions Pierre Fanlac

Exemplaire «72/120»

Ouvrage comprenant une gravure
de Zao Wou-Ki signée, datée
et numérotée «72/100»
33,5 x 26 cm

Bibliographie:

Agerup 357

*Illustrated book; signed and numbered;
13.19 x 10.24 in.*

800 - 1 200 €



100

ZAO WOU- KI

1920 - 2013

Gravure 257 - 1974

Eau-forte et aquatinte en couleurs
sur Japon

Signé et justifié
55 x 37 cm

Bibliographie :
Agerup 257

*Etching; signed and numbered;
21.65 x 14.57 in.*

1 500 - 2 000 €



102

ZAO WOU- KI

1920 - 2013

Lithographie 211 - 1971

Lithographie en couleurs
Signée, datée et numérotée
«53/75» en bas
46,7 x 35 cm

Bibliographie:
Agerup 211

*Lithograph; signed, dated and numbered;
18.38 x 13.77 in.*

800 - 1 200 €

101

ZAO WOU- KI

1920 - 2013

Gravure 215 - 1971

Eau-forte et aquatinte
en 5 couleurs sur Japon
Signée et numérotée «26/99»
76 x 56,3 cm

Issu des portfolios accompagnants les 14
livres de *Randonnées* de Roger Cailliois

Bibliographie:
Agerup 215

*Etching and aquatint; signed and
numbered; 29.92 x 22.17 in.*

1 500 - 2 000 €





103

Pierre ALECHINSKY

Né en 1927

Sans titre - 1974

Lithographie en couleurs
Signée, datée et justifiée «ea»
65 x 50 cm

Lithograph; 25.59 x 19.69 in.

1 500 - 2 000 €

104

Pierre ALECHINSKY

Né en 1927

La colle ne fait pas le collage - 1975

Lithographie en couleurs
Signée et numérotée «11/100»
64,5 x 49,5 cm

*Lithograph; signed and numbered;
25.4 x 19.5 in.*

800 - 1 200 €



105

Pierre ALECHINSKY

Né en 1927

Herbes potagères - 1978

Lithographie en couleurs
Signée, titrée, datée et numérotée
«29/125»
75,5 x 46 cm

*Lithograph; signed, titled and numbered;
29.7 x 18.1 in.*

1 500 - 2 000 €

106

Pierre ALECHINSKY

Né en 1927

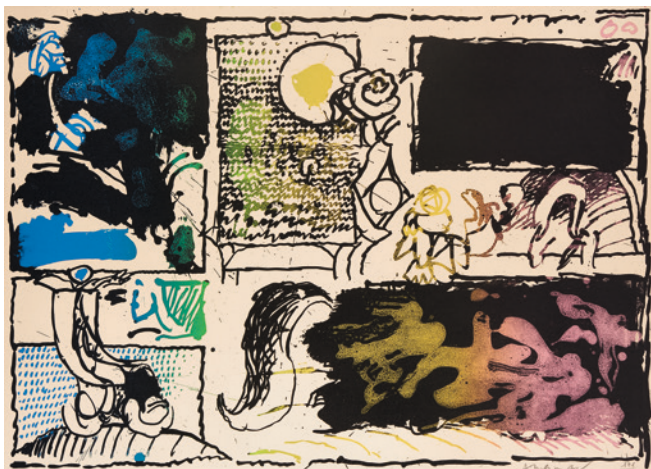
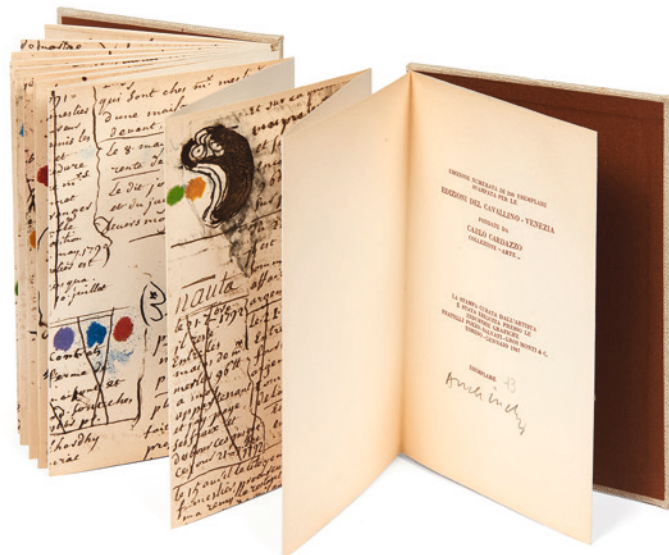
Minutes -

Ed. del Cavallino, Venise, 1967

Leporello in-16 illustré
Edition à 200 exemplaires,
celui ci n°13 signé par l'artiste

Illustrated book; signed and numbered

1 500 - 2 000 €



107

Pierre ALECHINSKY

Né en 1927

Sans titre

Lithographie en couleurs
Signée et numérotée «171/190»
54,5 x 75 cm

*Lithograph; signed and numbered;
21.4 x 29.5 in.*

1 500 - 2 000 €

108

d'après Pierre ALECHINSKY

Né en 1927

Marginalia

Tapis en laine
Arte Surface Editeur Tapis
205 x 300 cm

*Wool carpet ; signature label;
80.71 x 118.11 in.*

800 - 1 000 €





109

Francis BACON

1909 - 1992

L'homme au lavabo – 1978

Eau-forte et aquatinte en couleurs

Signée et numérotée «73/150»

66,5 x 51 cm

Bibliographie:

Sabatier 3

*Etching and aquatint; signed
and numbered; 26.2 x 20.1 in.*

8 000 - 12 000 €

110

Francis BACON

1909 - 1992

Tritique panneau gauche - 1983

Lithographie en couleurs
Signée et numérotée «3/180»
74,5 x 55,5 cm

Bibliographie:
Sabatier 17

*Lithograph; signed and numbered;
29.33 x 21.85 in.*

7 000 - 9 000 €



111

Francis BACON

1909 - 1992

Autoportrait – 1977

Lithographie en couleurs
Signée et numérotée «48/180»
102 x 72 cm

Bibliographie:
Sabatier 12

*Lithograph; signed and numbered;
40.1 x 28.3 in.*

5 000 - 8 000 €



112

Joan MIRO

1893 - 1983

Carota - 1978

Lithographie en couleurs
Signée et numérotée «55/75»
88,5 x 61 cm

Bibliographie:
Mourlot 1148

*Lithograph; signed and numbered;
34.8 x 24 in.*

6 000 - 8 000 €

113

Joan MIRO

1893 - 1983

Sans titre (L'enfance d'Ubu) - 1975

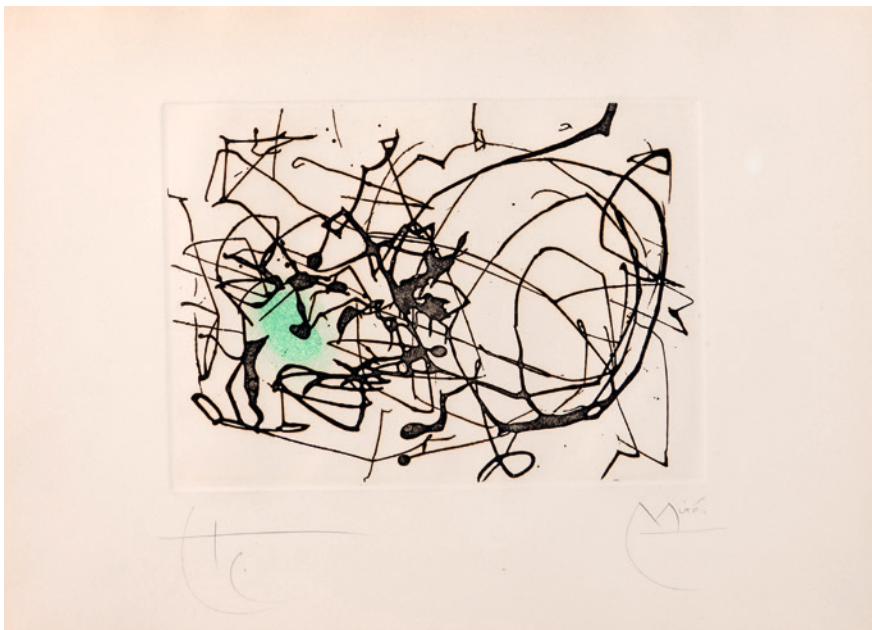
Lithographie en couleurs issue du livre
«L'enfance d'Ubu»
Signée
32,4 x 50,5 cm

Bibliographie:
Cramer 204

*Lithograph; signed;
12.7 x 19.8 in.*

1 500 - 2 000 €





114

Joan MIRO

1893 - 1983

Sans titre - 1962

Eau-forte et aquatinte en couleurs
Signée et justifiée «HC»
36 x 52,5 cm

Bibliographie:
Dupin 301

*Etching and aquatint; signed
and justified; 14.20 x 20.6 in.*

2 500 - 3 500 €



115

Joan MIRO

1893 - 1983

Sans titre - 1960

Laine tissée
Signature brodée
Marie Cuttoli & Lucie Weill-Seligmann
211 x 161 cm

*Woven wool wall carpet; embroidered
signature; 83.07 x 63.39 in.*

2 500 - 3 000 €

Joan MIRO et Robert DESNOS

Paris, Maeght Editeur, 1974

Les pénalités de l'enfer- 1974 ou les Nouvelles Hébrides

In-2° à l'italienne (275 x 378), en feuilles, sous couverture rempliée illustrée de la 1^{ère} lithographie et emboîtement toilé orange, l'intérieur illustré de la lithographie de la couverture

25 lithographies, la majorité à doubles pages et en couleurs (dont la couverture)

Sous chemise annexe imprimée de la mention «documents 1929» sur le 1^{er} plat comprenant 1 lithographie en noir en 6 volets et 5 pages simples
Suite des 25 lithographies en noir ou en couleurs signées.

Edition à 220 exemplaires sur vélin d'Arches dont XX HC, celui-ci exemplaire nominatif de René Lemoigne, signé par l'artiste.

Bibliographie:

Cramer 188

Illustrated book; signed and numbered

8 000 - 12 000 €



117

Joan MIRO

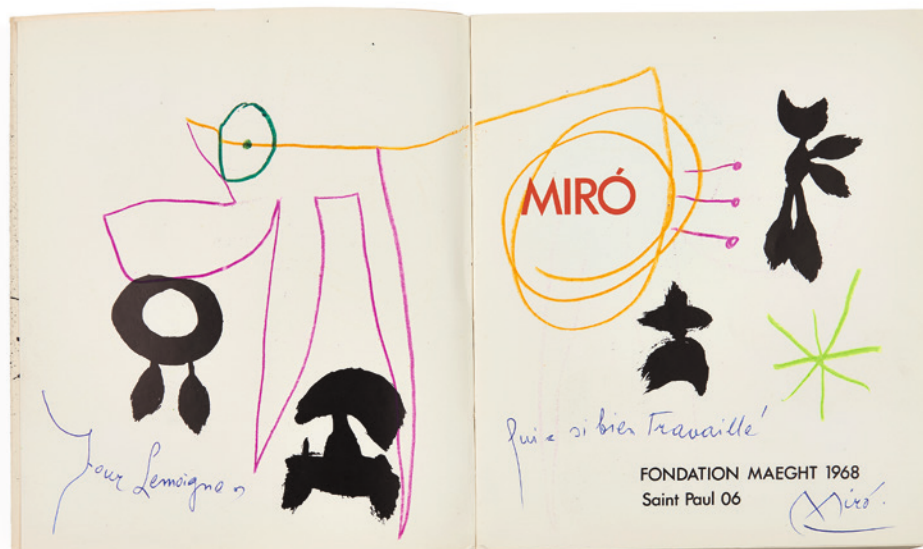
1893 - 1983

Fondation Maeght - 1968

Catalogue d'exposition
Exemplaire orné d'une composition
originale au pastel de l'artiste
avec un envoi autographe «pour René
Lemoigne qui a si bien travaillé»

Book; with an original drawing

2 500 - 3 000 €



118

Joan MIRO

1893 - 1983

Haï-Ku

Paris, Maeght Editeur, 1967

In-4 (324 x 257), relié sous couverture
de toile noire, illustrée en blanc et
rouge sur le plat supérieur, en blanc
sur le plat inférieur et imprimée au dos.

5 lithographies en couleurs hors-texte,
en feuilles, sur Arches toutes signées
31,2 x 23,2 cm l'une

Edition à 115 sur Vergé d'Arches,
cet exemplaire non justifié.

Bibliographie :
Cramer 118

Illustrated book; signed

2 000 - 3 000 €

119

Pablo PICASSO

1881 - 1973

L'homme à la Guitare - 1915

Gravure au burin sur papier Japon

Signé et numéroté «5/100»

25 x 18 cm

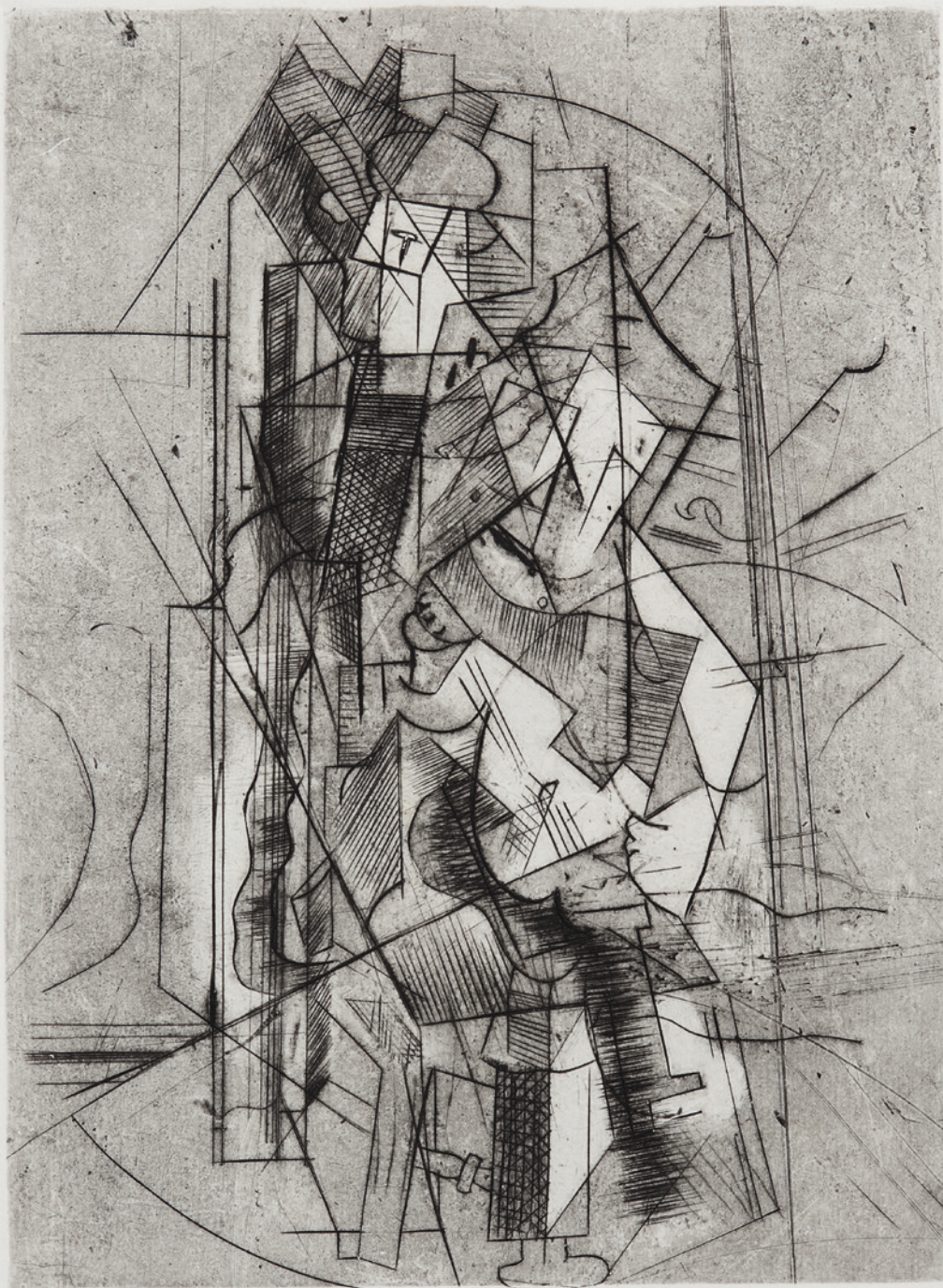
Bibliographie:

Bloch 30

Engraving; signed and numbered;

9.84 x 7.09 in.

15 000 - 20 000 €



5/100 Picasso

120

Pablo PICASSO

1881 - 1973

Après la Pique - 1959

Linogravure en couleurs
Signée et numérotée «6/50»
62 x 75 cm

Bibliographie:
Bloch 910

*Linocut; signed and numbered;
24.41 x 29.53 in.*

25 000 - 35 000 €



121

Pablo PICASSO

1881 - 1973

Femmes à leurs toilettes - 1964

Linogravure rincée
Epreuve tirée en blanc crème,
passée à l'encre de chine puis rincée
Datée à l'encre «4.1.64»
74 x 60 cm

Bibliographie :

Baer 1037

*Rinsed linoleum cut ; dated;
29.13 x 23.62 in.*

10 000 - 15 000 €



**Pablo PICASSO
et Georges Louis Leclerc,
Comte de BUFFON**

Eaux-fortes originales pour les textes
de Buffon, histoire naturelle

Paris, Martin Fabiani, 1942

Grand in-4° (370 x 280), en feuilles,
couverture rempliée, chemise, étui
Illustré de 31 aquatintes au sucre,
eaux-fortes et pointes-sèches
Edition à 226 exemplaires, celui-ci
n°210, un des 135 sur Vidalon

Bibliographie:
Cramer 37

Illustrated book; numbered

12 000 - 15 000 €



123

**Pablo PICASSO
et Paul ELUARD**

1895 - 1952 et 1881 - 1973

Sans titre

Faïence blanche avec décor peint
Editions Madoura (tampon)
Diamètre: 23,3 cm

*White ceramic with painted decoration;
stamped; Diameter: 9.17 in.*

200 - 300 €



124

Pablo PICASSO

1881 - 1973

Service visage noir - 1948 (AR # 42)

Assiette G.R.A terre de faïence blanche,
décor aux engobes, gravé au couteau
sous couverte
Rouge, vert, blanc, fond noir brillant
Tiré à 100 exemplaires
Diamètre: 23,5 cm

Ceramic plate; Diameter: 9.25 in.

2 000 - 3 000 €



125

Pablo PICASSO (d'après)

Don Quichotte - 1958

Impression rehaussée au feutre
Signée, datée «17.5.58»
et dédicacée en haut à droite
«Pour Germaine Verlet»
61 x 47 cm

*Offset; signed, dated and dedicated;
24.02 x 18.50 in.*

1 500 2 000 €





126

D'après Pablo PICASSO

1881 - 1973

Portraits imaginaires - 1969

Lithographie en couleurs, imprimée sur papier imitant le Kraft, signée dans la planche et justifiée au crayon «F 153/250»
66 x 50 cm

Lithograph; signed in the plate and justified; 25.98 x 19.69 in.

800 - 1 200 €



127

D'après Pablo PICASSO

1881 - 1973

Portraits imaginaires - 1969

Lithographie en couleurs, imprimée sur papier imitant le Kraft, signée dans la planche et justifiée au crayon «F 153/250»
64 x 48 cm

Lithograph; signed in the plate and justified; 25.20 x 18.90 in.

800 - 1 200 €



128

D'après Pablo PICASSO

1881 - 1973

Portraits imaginaires - 1969

Lithographie en couleurs, imprimée sur papier imitant le Kraft, signée dans la planche et justifiée au crayon «F 153/250»
65 x 50 cm

Lithograph; signed in the plate and justified; 25.59 x 19.69 in.

800 - 1 200 €

129

D'après Pablo PICASSO

1881 - 1973

Portraits imaginaires - 1969

Lithographie en couleurs,
imprimée sur papier imitant le Kraft,
signée dans la planche et justifiée
au crayon «F 153/250»
65 x 50 cm

*Lithograph; signed in the plate
and justified; 25.59 x 19.69 in.*

800 - 1 200 €



130

D'après Pablo PICASSO

1881 - 1973

Portraits imaginaires - 1969

Lithographie en couleurs,
imprimée sur papier imitant le Kraft,
signée dans la planche et justifiée
au crayon «F 153/250»
66 x 50 cm

*Lithograph; signed in the plate
and justified; 25.98 x 19.69 in.*

800 - 1 200 €



131

D'après Pablo PICASSO

1881 - 1973

Portraits imaginaires - 1969

Lithographie en couleurs,
imprimée sur papier imitant le Kraft,
signée dans la planche et justifiée
au crayon «F 153/250»
66 x 50 cm

*Lithograph; signed in the plate
and justified; 25.98 x 19.69 in.*

800 - 1 200 €

132

Georges BRAQUE

1882 - 1963

Feuillage en couleurs - 1956

Lithographie en couleurs
Signée et numérotée «3/60»
54 x 44 cm

Bibliographie :
Vallier 105

*Lithograph; signed and numbered;
21.25 x 17.3 in.*

3 000 - 5 000 €



133

Max ERNST

1891 - 1976

Petite tortue sur socle rond II - 1967/75

Marbre noir
Signature et numérotation gravées
«73/150»
31,5 cm

*Black marble; engraved signature
and number; 12.40 in.*

2 000 - 3 000 €

134

d'après Georges BRAQUE

1882 - 1963

Varengueville - 1955

Eau-forte et aquatinte en couleurs
Signée et numérotée «7/300»
29 x 67 cm

Bibliographie:
Vallier 1023

*Etching and aquatint; signed
and numbered; 11.4 x 26.3.*

1 200 - 1 500 €



135

d'après Georges BRAQUE

Marine noir - Circa 1960

Lithographie en couleur
Signée et numérotée «244/400»
65 x 90,5 cm

Bibliographie:
Vallier 1044

*Lithograph; signed and numbered;
25.59 x 35.63 in.*

600 - 800 €



136

Georges BRAQUE

1882 - 1963

Les 2 Oiseaux - 1960

Lithographie en couleurs
Signée et numérotée «44/75»
28 x 35 cm

*Lithograph; signed and numbered;
11 x 13.7 in*

1 000 - 2 000 €





137

Bernard BUFFET

1928 - 1999

20 fables de la fontaine Monaco,
Jaspard Polus et Cie - 1961

In folio en feuilles couverture
remplée, sous emboitage.

Illustrations de Brayer, Brianchon,
Buffet, Caillard, Carzou, Chapelain-
Midy, Desnoyer, Leonor Fini,
Fontanarosa, Foujita, Goerg, Lila de
Nobili, Oudot, Picart le Doux, Planson,
Terechkovitch, Touchagues, Vertes,
Villon, Waroquier.

Exemplaire unique sur Japon nacré
contenant : une dédicace spéciale de
Jean Cocteau, les originaux de l'un des
fleurons et de l'une des lettrines de

Bernard Buffet, un bois original de l'un
des hors textes de Bernard Buffet, une
double suite de toutes les illustrations
dont une sur Hollande, un tirage sur soie
de Bernard Buffet, une décomposition de
l'un des hors - texte (Goerg).

Cet ouvrage a été édité et vendu par
souscription au profit de la Croix Rouge.

Illustrated book; signed and numbered

4 000 - 6 000 €

138

Bernard BUFFET

1928 - 1999

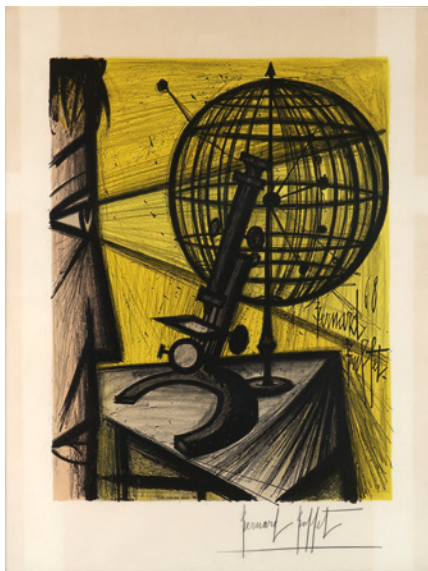
New York - 1967

Lithographie en couleurs
Signée et numérotée
74,50 x 54,50 cm

Bibliographie:
Sorlier 120

*Lithograph; signed and numbered;
29.33 x 21.46 in.*

400 - 600 €



139

Bernard BUFFET

1928 - 1999

Le microscope - 1968

Lithographie en couleurs
Signé
71 x 55 cm

Bibliographie:
Sorlier 316

*Lithograph; signed;
27.95 x 21.65 in.*

600 - 800 €

140

Bernard BUFFET

1928 - 1999

Montfort-L'Amaury - 1977

Lithographie en couleurs
Epreuve d'artiste, signée
49,50 x 64,50 cm

Bibliographie:
Sorlier 325

*Lithograph; signed;
19.49 x 25.39 in.*

500 - 700 €





141

Bernard BUFFET

1928 - 1999

Le cri - 1967

Lithographie en couleurs
Signée et numérotée «202/250»
70,5 x 51 cm

Bibliographie:
Sorlier 312

*Lithograph; signed and numbered;
27.76 x 20.08 in.*

600 - 800 €

142

Bernard BUFFET

1928 - 1999

Clown au tambour - 1968

Lithographie en couleurs
Signée et numérotée
72,5 x 50,5 cm

Bibliographie:
Sorlier 146

*Lithograph; signed and numbered;
28.54 x 19.88 in.*

600 800 €



143

Bernard BUFFET

1928 - 1999

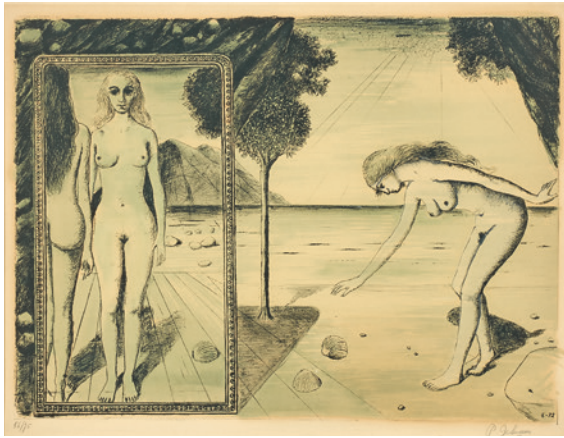
Nature morte au panier de fruits - 1979

Lithographie en couleurs
Signée et justifiée «EA»
43 x 33 cm

Bibliographie:
Sorlier 332

*Lithograph; signed and justified;
16.93 x 12.99 in.*

600 - 800 €



144

Paul DELVAUX

1897 - 1994

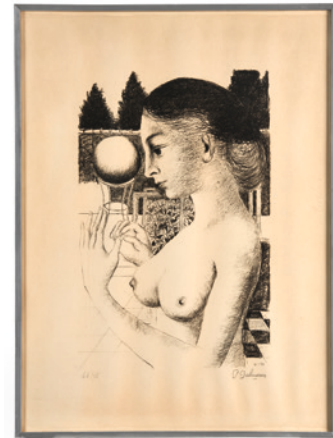
La plage - 1972

Lithographie en couleurs
Signée et numérotée «56/75»
69 x 90,5 cm

Bibliographie:
Jacob 59

Lithograph; signed and numbered;
27.17 x 35.63 in.

1 000 - 1 500 €



145

Paul DELVAUX

1897 - 1994

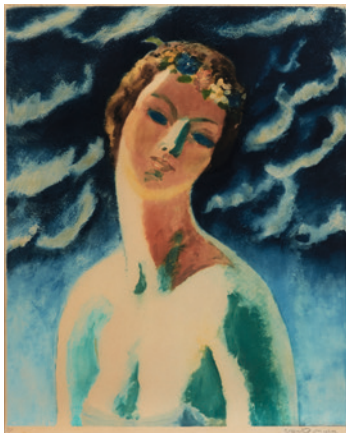
La femme à la boule - 1971

Lithographie en couleurs
Signée et numérotée sur 75 exemplaires
69 x 51 cm

Bibliographie:
Jacob 54

Lithograph; signed and numbered;
27.2 x 20.1 in.

800 - 1 200 €



146

Kees VAN DONGEN

1877 - 1968

Cérès - 1948

Aquatinte en couleurs
Signée et numérotée «99/200»
56 x 45,5 cm

Bibliographie:
Juffermans JM 8

Aquatint; signed and numbered;
22.05 x 17.91 in.

2 000 - 3 000 €



147

Léonard Tsuguharu FOUJITA

1886 - 1968

Maternité au voile rouge - 1964

Lithographie en couleurs
Monogrammée et datée dans la planche,
contresignée et numérotée «AE 6/11»
59,5 x 42 cm

Lithograph; signed and numbered;
23.4 x 16.5 in.

1 000 - 1 500 €



148

d'après Alberto GIACOMETTI

1901 - 1966

Bust of Anette - 1954/2016

Impression giclée en couleurs
montée sur aluminium
Signée du cachet et numérotée au dos
sur une étiquette «483/500»
Publiée par The Estate of Alberto
Giacometti et Heni Production
29 x 22 cm

*Giclee print; printed signature
and numbered; 11.40 x 8.70 in.*

600 - 800 €

149

d'après Francis BACON

1909 - 1992

**Portrait of George Dyer
Riding a Bicycle - 1966/2015**

Impression giclée en couleurs
montée sur aluminium
Signée du cachet et numérotée
au dos sur une étiquette sur 500
198 x 147,5 cm

Publiée par The Estate of Francis Bacon
et Heni Production

*Giclee print; printed signature
and numbered; 77.95 x 58.07 in.*

3 000 - 5 000 €



150

d'après Francis BACON

1909 - 1992

Study of head - 1967/2015

Impression giclée en couleurs
montée sur aluminium

Signée du cachet et numérotée au dos
sur une étiquette sur 500

Publiée par The Estate of Francis Bacon
et Heni Production

35,50 x 30,50 cm

*Giclee print; printed signature
and numbered; 13.97 x 12 in.*

1 000 - 2 000 €



151

d'après Francis BACON

1909 - 1992

Lying figure - 1969/2015

Impression giclée en couleurs
montée sur aluminium

Signée du cachet et numérotée
au dos sur une étiquette sur 500

Publiée par The Estate of Francis Bacon
et Heni Production

110 x 82 cm

*Giclee print; printed signature and
numbered; 43.30 x 32.28 in.*

2 000 - 3 000 €

ARTCURIAL



Francis BACON
Étude pour une corrida - 1971
Lithographie en couleurs
160 x 120 cm
Vendu 52 000 €

Vente en préparation LIMITED EDITION

Clôture du catalogue :
Début avril

Vente aux enchères :
Mercredi 20 mai 2020 - 19h
7 Rond-Point
des Champs-Élysées
75008 Paris

Contact :
Karine Castagna
+33 (0)1 42 99 20 28
kcastagna@artcurial.com
www.artcurial.com

ARTCURIAL



Chaïm SOUTINE
Paysage aux figuiers, Cagnes-sur-mer - circa 1920/1921
Huile sur toile
72,10 × 94,60 cm
Estimation : 800 000 - 1 200 000 €

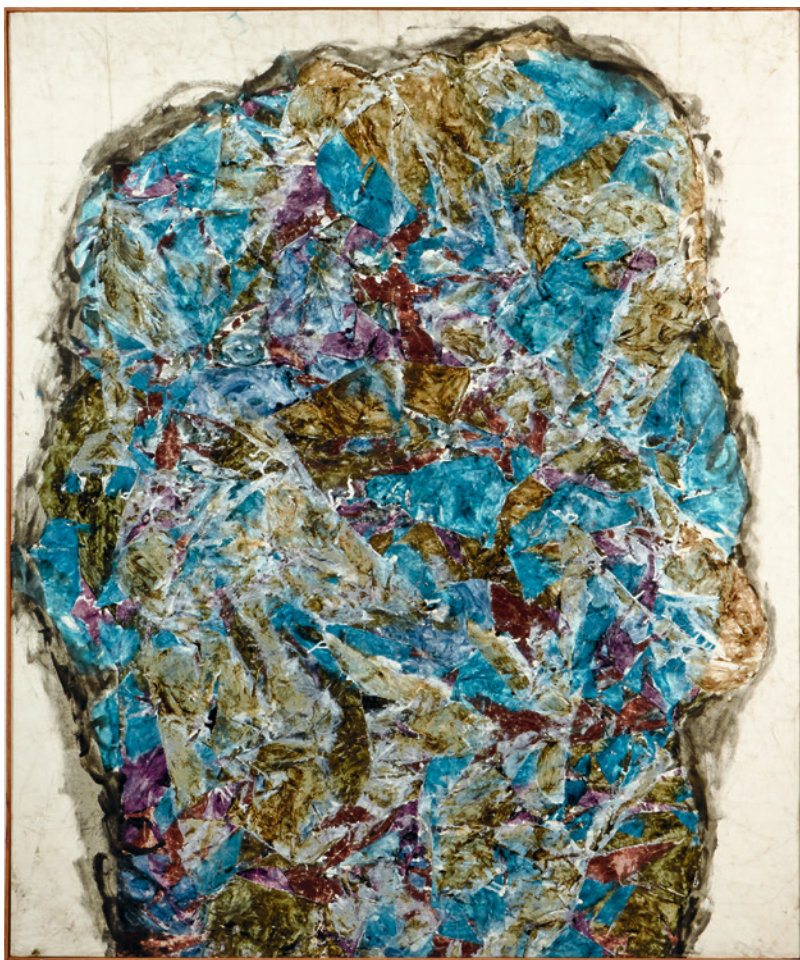
Ventes en préparation IMPRESSIONNISTE & MODERNE *Vente du soir & vente du jour*

Clôture du catalogue :
Mi-avril

Ventes aux enchères :
Mercredi 3 & jeudi 4 juin 2020
20h & 14h
7 Rond-Point
des Champs-Élysées
75008 Paris

Contact :
Elodie Landais
+33 (0)1 42 99 20 84
elandais@artcurial.com
www.artcurial.com

ARTCURIAL



Simon HANTAÏ
Panse - 1964
Huile sur toile
125 × 105 cm

Estimation : 100 000 - 150 000 €

Ventes en préparation POST-WAR & CONTEMPORAIN *Vente du soir & vente du jour*

Clôture du catalogue :

Mi-avril

Ventes aux enchères :

Mercredi 3 & jeudi 4 juin 2020
20h & 16h

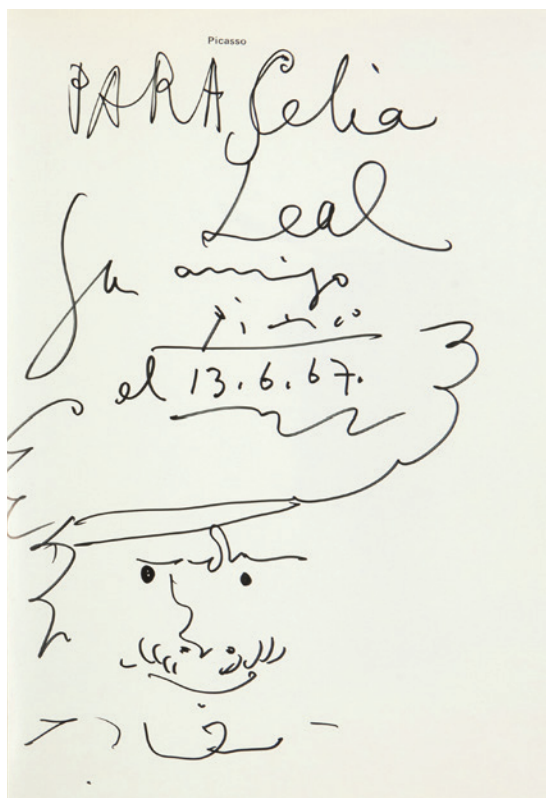
7 Rond-Point
des Champs-Élysées
75008 Paris

Contact :

Vanessa Favre
+33 (0)1 42 99 16 13
vfavre@artcurial.com

www.artcurial.com

ARTCURIAL



Pablo PICASSO
Catalogue avec dessin et envoi autographe à l'éditrice
Félia Leal
D'un ensemble provenant du fonds des Bibliophiles
de l'Union française, comportant de nombreux originaux



Jean DUBUFFET, Jean PAULHAN
La Métromanie, ou les Dessous de la Capitale - 1949
Signé par les auteurs

Vente en préparation **LIVRES & MANUSCRITS** *Bibliothèque Max & Béatrice Cointreau* *(2^e partie) et à divers*

Clôture du catalogue :

Fin avril

Vente aux enchères :

Mercredi 10 juin 2020 - 14h30

7 Rond-Point
des Champs-Élysées
75008 Paris

Contact :

Juliette Audet
+33 (0)1 42 99 16 58
jaudet@artcurial.com
www.artcurial.com

ORDRE DE TRANSPORT

PURCHASER SHIPPING INSTRUCTION

Vous venez d'acquiescer un lot et vous souhaitez qu'Artcurial organise son transport. Nous vous prions de bien vouloir remplir ce formulaire et le retourner soit par mail à : shipping@artcurial.com soit par fax au : +33 (0)1 42 99 20 22 ou bien sous pli à : Artcurial – Département Transport 7 Rond-Point des Champs-Élysées – 75008 Paris

Pour tout complément d'information, vous pouvez joindre le service Douanes et Transport au +33 (0)1 42 99 16 57. Votre devis vous sera adressé par mail.

Enlèvement & Transport

- ☐ Je viendrai enlever mes achats (une pièce d'identité en cours de validité sera demandée)
☐ Je donne procuration à M./Mme./La Société:

pour l'enlèvement de mes lots et celui-ci se présentera avec, la procuration signée, sa pièce d'identité et un bon d'enlèvement pour les transporteurs.

Merci de bien vouloir me communiquer un devis de transport:

Date Vente Artcurial: _____

Facture N°AC/RE/RA000 : _____

Nom de l'acheteur: _____

E-mail: _____

Nom du destinataire (si différent de l'adresse de facturation): _____

Adresse de livraison: _____

N° de téléphone : _____ Digicode : _____

Étage: _____

Code Postal: _____ Ville: _____

Pays: _____

Instructions Spéciales:

- ☐ _____
☐ Je demande le déballage et l'enlèvement des déchets

Conditions générales d'achats et assurance

L'acquéreur est chargé de faire assurer lui-même ses acquisitions, Artcurial SAS décline toute responsabilité quant aux dommages que l'objet pourrait encourir, et ceci dès l'adjudication prononcée. Toutes les formalités et transports restent à la charge exclusive de l'acquéreur.

- ☐ J'ai pris connaissance des Conditions Générales d'Achat
☐ Merci d'inclure une assurance transport dans mon devis.

Frais de stockage

Les meubles et pièces volumineuses ne pourront pas être enlevés chez Artcurial, ils sont entreposés dans les locaux de Vulcan Art Services, 135 rue du Fossé Blanc. 92230 Gennevilliers Tél.: +33 (0)1 41 47 94 00.

Le retrait s'effectue sur rendez-vous du Lundi au jeudi: de 9h30 à 12h15 et de 13h30 à 16h45, le Vendredi: de 9h30 à 12h15 et de 13h30 à 15h45

Stockage gracieux les 14 jours suivant la date de vente. Passé ce délai, des frais de stockage par lot et par semaine seront facturés par Vulcan Art Services, toute semaine commencée est due en entier. Aucun retrait ni transport de lot ne pourra intervenir sans le paiement intégral de la facture et de tous les frais afférents.

Your order has to be emailed to shipping@artcurial.com (1)
According to our conditions of sales in our auctions:
"All transportation arrangements are the sole responsibility of the buyer"

Last Name: _____

Customer ID: _____

First Name: _____

- ☐ I'll collect my purchases myself
☐ My purchases will be collected on my behalf by:

☐ I wish to receive a shipping quote to the following email address (1): _____

Shipment address

Name: _____

Delivery address: _____

ZIP: _____ City: _____

Country: _____

Floor: _____ Digicode: _____

Recipient phone No: _____

Recipient Email: _____

Integrated air shipment - Fedex

(If this type of shipment applies to your purchases)*

- ☐ Yes ☐ No

* Kindly note that for security reason frame and glass are removed.

Liability and insurance

The Buyer has to insure its purchase, and Artcurial SAS assumes no liability for any damage items which may occur after the sale.

- ☐ I insure my purchases myself
☐ I want my purchases to be insured by the transport agent

Payment method

No shipment can occur without the settlement of Artcurial's invoice beforehand

- ☐ Credit card (visa)
☐ Credit card (euro / master card)

Cardholder Last Name: _____

Card Number (16 digits): ____ / ____ / ____ / ____

Expiration date: __ / __

CVV/CVC N° (reverse of card): _ _ _

I authorize Artcurial to charge the sum of: _____

Name of card holder: _____

Date: _____

Signature of card holder (mandatory): _____

Date: _____

Signature: _____

STOCKAGE ET ENLÈVEMENT DES LOTS *STORAGE & COLLECTION OF PURCHASES*

Tél.: +33 (0)1 42 99 20 26
Fax.: +33 (0)1 42 99 20 22
stockage@artcurial.com

Il est conseillé de prévenir par courrier électronique, téléphone ou fax, le département stockage de la date désirée de retrait d'un lot.

Please advise our storage department by email, telephone or fax of the date when your lot(s) will be collected.

TABLEAUX ET OBJETS D'ART *PICTURES & WORKS OF ART*

Vous pouvez retirer vos achats au magasinage de l'Hôtel Marcel Dassault (rez-de-jardin), soit à la fin de la vente, soit les jours suivants :
lundi au vendredi: de 9h30 à 18h
(stockage gracieux les 15 jours suivant la date de vente)

Purchased lots may be collected from the Hôtel Marcel Dassault storage (garden level) either after the sale, Monday to Friday from 9:30 am to 6 pm. (storage is free of charge for a fortnight after the sale)

MOBILIER ET PIÈCES VOLUMINEUSES *FURNITURE & BULKY OBJECTS*

• Les meubles et pièces volumineuses ne pourront pas être enlevés chez Artcurial, ils sont entreposés dans les locaux de

• All furniture and bulky objects may not be collected at Artcurial Furniture, as they are stored at the Vulcan

Vulcan Art Services
135 rue du Fossé Blanc. 92230 Gennevilliers
Tél.: +33 (0)1 41 47 94 00.
Le retrait s'effectue sur rendez-vous du
Lundi au jeudi: de 9h30 à 12h15 et de 13h30 à 16h45, Le Vendredi: de 9h30 à 12h15 et de 13h30 à 15h45

Contacts:
Khadija Elhadi
+33 (0)1 41 47 94 17
khadija.elhadi@vulcan-france.com

Marianne Soussy
+33 (0)1 41 47 94 00
marianne.soussy@vulcan-france.com

Tél.: +33 (0)1 41 47 94 00
Fax.: +33 (0)1 41 47 94 01

• Stockage gracieux les 14 jours suivant la date de vente. Passé ce délai, des frais de stockage vous seront facturés par Vulcan Art Services par semaine, toute semaine commencée est due en entier.

• Pour tout entreposage supérieur à 45 jours, nous vous invitons à demander un devis forfaitaire.

• Pour toute expédition de vos lots, Vulcan Art Services se tient à votre disposition pour vous établir un devis.

• L'enlèvement des lots achetés ne peut pas être effectué avant le 4^e jour qui suit la date de vente.

Fret Services warehouse:
135 rue du Fossé Blanc 92230 Gennevilliers
Monday to thursday:
9am - 12.30pm and 1.30pm - 5pm
Friday:
9am - 12.30pm and 1.30pm - 4pm

Contacts:
Khadija Elhadi
+33 (0)1 41 47 94 17
khadija.elhadi@vulcan-france.com

Marianne Soussy
+33 (0)1 41 47 94 00
marianne.soussy@vulcan-france.com

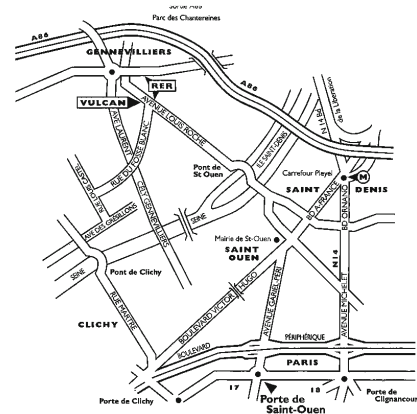
Tél.: +33 (0)1 41 47 94 00
Fax.: +33 (0)1 41 47 94 01

• The storage is free of charge for a 14 day period after the date of sale. Thereafter storage costs will be charged by Vulcan Art Services, per week.

• Vulcan Art Services will be pleased to provide a quote, for any storage over 45 days, upon request.

• Vulcan Art Service can also provide a quote for the shipment of your purchases.

• Lots can be collected after the 4th day following the sale's date.



CONDITIONS GÉNÉRALES D'ACHAT AUX ENCHÈRES PUBLIQUES

ARTCURIAL SAS

Artcurial SAS est un opérateur de ventes volontaires de meubles aux enchères publiques régié par les articles L 321-4 et suivant du Code de commerce. En cette qualité Artcurial SAS agit comme mandataire du vendeur qui contracte avec l'acquéreur. Les rapports entre Artcurial SAS et l'acquéreur sont soumis aux présentes conditions générales d'achat qui pourront être amendées par des avis écrits ou oraux avant la vente et qui seront mentionnés au procès-verbal de vente.

1. LE BIEN MIS EN VENTE

a) Les acquéreurs potentiels sont invités à examiner les biens pouvant les intéresser avant la vente aux enchères, et notamment pendant les expositions. Artcurial SAS se tient à la disposition des acquéreurs potentiels pour leur fournir des rapports sur l'état des lots.

b) Les descriptions des lots résultant du catalogue, des rapports, des étiquettes et des indications ou annonces verbales ne sont que l'expression par Artcurial SAS de sa perception du lot, mais ne sauraient constituer la preuve d'un fait.

c) Les indications données par Artcurial SAS sur l'existence d'une restauration, d'un accident ou d'un incident affectant le lot, sont exprimées pour faciliter son inspection par l'acquéreur potentiel et restent soumises à son appréciation personnelle ou à celle de son expert. L'absence d'indication d'une restauration d'un accident ou d'un incident dans le catalogue, les rapports, les étiquettes ou verbalement, n'implique nullement qu'un bien soit exempt de tout défaut présent, passé ou réparé. Inversement la mention de quelque défaut n'implique pas l'absence de tous autres défauts.

d) Les estimations sont fournies à titre purement indicatif et elles ne peuvent être considérées comme impliquant la certitude que le bien sera vendu au prix estimé ou même à l'intérieur de la fourchette d'estimations. Les estimations ne sauraient constituer une quelconque garantie. Les estimations peuvent être fournies en plusieurs monnaies; les conversions peuvent à cette occasion être arrondies différemment des arrondissements légaux.

2. LA VENTE

a) En vue d'une bonne organisation des ventes, les acquéreurs potentiels sont invités à se faire connaître auprès d'Artcurial SAS, avant la vente, afin de permettre l'enregistrement de leurs données personnelles. Artcurial SAS se réserve le droit de demander à tout acquéreur potentiel de justifier de son identité ainsi que de ses références bancaires et d'effectuer un dépôt. Artcurial SAS se réserve d'interdire l'accès à la salle de vente de tout acquéreur potentiel pour justes motifs.

b) Toute personne qui se porte enchérisseur s'engage à régler personnellement et immédiatement le prix d'adjudication augmenté des frais à la charge de l'acquéreur et de tous impôts ou taxes qui pourraient être exigibles. Tout enchérisseur est censé agir pour son propre compte sauf dénonciation préalable de sa qualité de mandataire pour le compte d'un tiers, acceptée par Artcurial SAS.

c) Le mode normal pour enchérir consiste à être présent dans la salle de vente. Toutefois Artcurial SAS pourra accepter gracieusement de recevoir des enchères par téléphone, ou en cas d'erreur ou d'omissions relatives d'un acquéreur potentiel qui se sera manifesté avant la vente.

Artcurial SAS ne pourra engager sa responsabilité notamment si la liaison téléphonique n'est pas établie, est établie tardivement, ou en cas d'erreur ou d'omissions relatives à la réception des enchères par téléphone. À toutes fins utiles, Artcurial SAS se réserve le droit d'enregistrer les communications téléphoniques durant la vente. Les enregistrements seront conservés jusqu'au règlement du prix, sauf contestation.

d) Artcurial SAS pourra accepter gracieusement d'exécuter des ordres d'enchérir qui lui auront été transmis avant la vente, pour lesquels elle se réserve le droit de demander un dépôt de garantie et qu'elle aura acceptés. Si le lot n'est pas adjugé à cet enchérisseur, le dépôt de garantie sera renvoyé sous 72h. Si Artcurial SAS reçoit plusieurs ordres pour des montants d'enchères identiques, c'est l'ordre le plus ancien qui sera préféré. Artcurial SAS ne pourra engager sa responsabilité notamment en cas d'erreur ou d'omission d'exécution de l'ordre écrit.

e) Dans l'hypothèse où un prix de réserve aurait été stipulé par le vendeur, Artcurial SAS se réserve le droit de porter des enchères pour le compte du vendeur jusqu'à ce que le prix de réserve soit atteint. En revanche le vendeur n'est pas autorisé à porter lui-même des enchères directement ou par le biais d'un mandataire. Le prix de réserve ne pourra pas dépasser l'estimation basse figurant dans le catalogue ou modifié publiquement avant la vente.

f) Artcurial SAS dirigera la vente de façon discrétionnaire, en veillant à la liberté des enchères et à l'égalité entre l'ensemble des enchérisseurs, tout en respectant les usages établis. Artcurial SAS se réserve de refuser toute enchère, d'organiser les enchères de la façon la plus appropriée, de déplacer certains lots lors de la vente, de retirer tout lot de la vente, de réunir ou de séparer des lots. En cas de contestation Artcurial SAS se réserve de désigner l'adjudicataire, de poursuivre la vente ou de l'annuler, ou encore de remettre le lot en vente.

g) Sous réserve de la décision de la personne dirigeant la vente pour Artcurial SAS, l'adjudicataire sera la personne qui aura porté l'enchère la plus élevée pourvu qu'elle soit égale ou supérieure au prix de réserve, éventuellement stipulé. Le coup de marteau matérialisera la fin des enchères et le prononcé du mot «adjugé» ou tout autre équivalent entraînera la formation du contrat de vente entre le vendeur et le dernier enchérisseur retenu. L'adjudicataire ne pourra obtenir la livraison du lot qu'après règlement de l'intégralité du prix. En cas de remise d'un chèque ordinaire, seul l'encaissement du chèque vaudra règlement. Artcurial SAS se réserve le droit de ne délivrer le lot qu'après encaissement du chèque.

h) Pour faciliter les calculs des acquéreurs potentiels, Artcurial SAS pourra être conduit à utiliser à titre indicatif un système de conversion de devises. Néanmoins les enchères ne pourront être portées en devises, et les erreurs de conversion ne pourront engager la responsabilité de Artcurial SAS

3. L'EXÉCUTION DE LA VENTE

a) En sus du prix de l'adjudication, l'adjudicataire (acheteur) devra acquitter par lot et par tranche dégressive les commissions et taxes suivantes:

- 1) Lots en provenance de l'UE:
 - De 1 à 150 000 euros: 25 % + TVA au taux en vigueur.
 - De 150 001 à 2 000 000 euros: 20% + TVA au taux en vigueur.
 - Au-delà de 2 000 001 euros: 12 % + TVA au taux en vigueur.

2) Lots en provenance hors UE: (indiqués par un O). Aux commissions et taxes indiquées ci-dessus, il convient d'ajouter des frais d'importation, (5,5 % du prix d'adjudication, 20 % pour les bijoux et montres, les automobiles, les vins et spiritueux et les multiples).

3) La TVA sur commissions et frais d'importation peuvent être rétrocédés à l'adjudicataire sur présentation des justificatifs d'exportation hors UE. L'adjudicataire UE justifiant d'un n° de TVA Intracommunautaire et d'un document prouvant la livraison dans son état membre pourra obtenir le remboursement de la TVA sur commissions.

Le paiement du lot aura lieu au comptant, pour l'intégralité du prix, des frais et taxes, même en cas de nécessité d'obtention d'une licence d'exportation. L'adjudicataire pourra s'acquitter par les moyens suivants:

- En espèces : jusqu'à 1 000 euros frais et taxes compris pour les ressortissants français et les personnes agissant pour le compte d'une entreprise, 15 000 euros frais et taxes compris pour les ressortissants étrangers sur présentation de leurs papiers d'identité ;
- Par chèque bancaire tiré sur une banque française sur présentation d'une pièce d'identité et, pour toute personne morale, d'un extrait KBis daté de moins de 3 mois (les chèques tirés sur une banque étrangère ne sont pas acceptés);
- Par virement bancaire;
- Par carte de crédit: VISA, MASTERCARD ou AMEX (en cas de règlement par carte American Express, une commission supplémentaire de 1,85 % correspondant aux frais d'encaissement sera perçue).

4) La répartition entre prix d'adjudication et commissions peut-être modifiée par convention particulière entre le vendeur et Artcurial sans conséquence pour l'adjudicataire.

b) Artcurial SAS sera autorisé à reproduire sur le procès-verbal de vente et sur le bordereau d'adjudication les renseignements qu'aura fournis l'adjudicataire avant la vente. Toute fausse indication engagera la responsabilité de l'adjudicataire. Dans l'hypothèse où l'adjudicataire ne se sera pas fait enregistrer avant la vente, il devra communiquer les renseignements nécessaires dès l'adjudication du lot prononcée. Toute personne s'étant fait enregistrer auprès de Artcurial SAS dispose d'un droit d'accès et de rectification aux données nominatives fournies à Artcurial SAS dans les conditions de la Loi du 6 juillet 1978.

c) Il appartiendra à l'adjudicataire de faire assurer le lot dès l'adjudication. Il ne pourra recourir contre Artcurial SAS, dans l'hypothèse où par suite du vol, de la perte ou de la dégradation de son lot, après l'adjudication, l'indemnisation qu'il recevra de l'assureur de Artcurial SAS serait avérée insuffisante.

d) Le lot ne sera délivré à l'acquéreur qu'après paiement intégral du prix, des frais et des taxes. En cas de règlement par chèque,

le lot ne sera délivré qu'après encaissement définitif du chèque, soit 8 jours ouvrables à compter du dépôt du chèque. A compter du lundi suivant le 90e jour après la vente, le lot acheté réglé ou non réglé restant dans l'entrepôt, fera l'objet d'une facturation de 50€ HT par semaine et par lot, toute semaine commencée étant due dans son intégralité au titre des frais d'entreposage et d'assurance. À défaut de paiement par l'adjudicataire, après mise en demeure restée infructueuse, le bien est remis en vente à la demande du vendeur sur folle enchère de l'adjudicataire défaillant; si le vendeur ne formule pas cette demande dans un délai de trois mois à compter de l'adjudication, la vente est résolue de plein droit, sans préjudice de dommages intérêts dus par l'adjudicataire défaillant.

En outre, Artcurial SAS se réserve de réclamer à l'adjudicataire défaillant, à son choix:

- Des intérêts au taux légal majoré de cinq points,
- Le remboursement des coûts supplémentaires engendrés par sa défaillance,
- Le paiement de la différence entre le prix d'adjudication initial et le prix d'adjudication sur folle enchère s'il est inférieur, ainsi que les coûts générés par les nouvelles enchères.

Artcurial SAS se réserve également de procéder à toute compensation avec des sommes dues à l'adjudicataire défaillant. Artcurial SAS se réserve d'exclure de ses ventes futures, tout adjudicataire qui aura été défaillant ou qui n'aura pas respecté les présentes conditions générales d'achat.

e) Les achats qui n'auront pas été retirés dans les sept jours de la vente (samedi, dimanche et jours fériés compris), pourront être transportés dans un lieu de conservation aux frais de l'adjudicataire défaillant qui devra régler le coût correspondant pour pouvoir retirer le lot, en sus du prix, des frais et des taxes.

f) L'acquéreur pourra se faire délivrer à sa demande un certificat de vente qui lui sera facturé la somme de 60 euros TTC.

4. LES INCIDENTS DE LA VENTE

En cas de contestation Artcurial SAS se réserve de désigner l'adjudicataire, de poursuivre la vente ou de l'annuler, ou encore de remettre le lot en vente.

a) Dans l'hypothèse où deux personnes auront porté des enchères identiques par la voix, le geste, ou par téléphone et réclament en même temps le bénéfice de l'adjudication après le coup de marteau, le bien sera immédiatement remis en vente au prix proposé par les derniers enchérisseurs, et tout le public présent pourra porter de nouvelles enchères.

b) Pour faciliter la présentation des biens lors de ventes, Artcurial SAS pourra utiliser des moyens vidéos, en cas d'erreur de manipulation pouvant conduire pendant la vente à présenter un bien différent de celui sur lequel les enchères sont portées, Artcurial SAS ne pourra engager sa responsabilité, et sera seul juge de la nécessité de recommencer les enchères.

5. PRÉEMPTION DE L'ÉTAT FRANÇAIS

L'état français dispose d'un droit de préemption des œuvres vendues conformément aux textes en vigueur. L'exercice de ce droit intervient immédiatement après le coup de marteau, le représentant de l'état manifestant alors la volonté de ce dernier de se substituer au dernier enchérisseur, et devant confirmer la préemption dans les 15 jours. Artcurial SAS ne pourra être tenu pour responsable des conditions de la préemption par l'état français.

6. PROPRIÉTÉ INTELLECTUELLE - REPRODUCTION DES ŒUVRES

Artcurial SAS est propriétaire du droit de reproduction de son catalogue. Toute reproduction de celui-ci est interdite et constitue une contrefaçon à son préjudice. En outre Artcurial SAS dispose d'une dérogation lui permettant de reproduire dans son catalogue les œuvres mises en vente, alors même que le droit de reproduction ne serait pas tombé dans le domaine public. Toute reproduction du catalogue de Artcurial SAS peut donc constituer une reproduction illicite d'une œuvre exposant son auteur à des poursuites en contrefaçon par le titulaire des droits sur l'œuvre. La vente d'une œuvre n'emporte pas au profit de son propriétaire le droit de reproduction et de présentation de l'œuvre.

7. BIENS SOUMIS À UNE LÉGISLATION PARTICULIÈRE

La réglementation internationale du 3 mars 1973, dite Convention de Washington a pour effet la protection de specimens et d'espèces dits menacés d'extinction. Les termes de son application diffèrent d'un pays à l'autre. Il appartient à tout acheteur de vérifier, avant d'enchérir, la législation appliquée dans son pays à ce sujet. Tout lot contenant un élément en ivoire, en palissandre...quelle que soit sa date d'exécution ou son certificat d'origine, ne pourra être importé aux Etats-Unis, au regard de la législation qui y est appliquée. Il est indiqué par un (▲).

8. RETRAIT DES LOTS

L'acquéreur sera lui-même chargé de faire assurer ses acquisitions, et Artcurial SAS décline toute responsabilité quant aux dommages que l'objet pourrait encourir, et ceci dès l'adjudication prononcée. Toutes les formalités et transports restent à la charge exclusive de l'acquéreur.

9. INDÉPENDANCE DES DISPOSITIONS

Les dispositions des présentes conditions générales d'achat sont indépendantes les unes des autres. La nullité de quelque disposition ne saurait entraîner l'inapplicabilité des autres.

10. COMPÉTENCES LÉGISLATIVE ET JURIDICTIONNELLE

Conformément à la loi, il est précisé que toutes les actions en responsabilité civile engagées à l'occasion des prises et des ventes volontaires et judiciaires de meuble aux enchères publiques se prescrivent par cinq ans à compter de l'adjudication ou de la prise. La loi française seule régit les présentes conditions générales d'achat. Toute contestation relative à leur existence, leur validité, leur opposabilité à tout enchérisseur et acquéreur, et à leur exécution sera tranchée par le tribunal compétent du ressort de Paris (France).

PROTECTION DES BIENS CULTURELS

Artcurial SAS participe à la protection des biens culturels et met tout en œuvre, dans la mesure de ses moyens, pour s'assurer de la provenance des lots mis en vente dans ce catalogue.

Banque partenaire:



V_9_FR

CONDITIONS OF PURCHASE IN VOLUNTARY AUCTION SALES

ARTCURIAL

Artcurial SAS is an operator of voluntary auction sales regulated by the law articles L321-4 and following of the Code de Commerce. In such capacity Artcurial SAS acts as the agent of the seller who contracts with the buyer. The relationships between Artcurial SAS and the buyer are subject to the present general conditions of purchase which can be modified by saleroom notices or oral indications before the sale, which will be recorded in the official sale record.

1. GOODS FOR AUCTION

a) The prospective buyers are invited to examine any goods in which they may be interested, before the auction takes place, and notably during the exhibitions. Artcurial SAS is at disposal of the prospective buyers to provide them with reports about the conditions of lots.

b) Description of the lots resulting from the catalogue, the reports, the labels and the verbal statements or announcements are only the expression by Artcurial SAS of their perception of the lot, but cannot constitute the proof of a fact.

c) The statements by made Artcurial SAS about any restoration, mishap or harm arisen concerning the lot are only made to facilitate the inspection thereof by the prospective buyer and remain subject to his own or to his expert's appreciation. The absence of statements Artcurial SAS by relating to a restoration, mishap or harm, whether made in the catalogue, condition reports, on labels or orally, does not imply that the item is exempt from any current, past or repaired defect. Inversely, the indication of any defect whatsoever does not imply the absence of any other defects.

d) Estimates are provided for guidance only and cannot be considered as implying the certainty that the item will be sold for the estimated price or even within the bracket of estimates. Estimates cannot constitute any warranty assurance whatsoever. The estimations can be provided in several currencies; the conversions may, in this case or, be rounded off differently than the legal rounding

2. THE SALE

a) In order to assure the proper organization of the sales, prospective buyers are invited to make themselves known to Artcurial SAS before the sale, so as to have their personal identity data recorded. Artcurial SAS reserves the right to ask any prospective buyer to justify his identity as well as his bank references and to request a deposit. Artcurial SAS reserves the right to refuse admission to the auction sales premises to any prospective buyer for legitimate reasons.

b) Any person who is a bidder undertakes to pay personally and immediately the hammer price increased by the costs to be born by the buyer and any and all taxes or fees/expenses which could be due. Any bidder is deemed acting on his own behalf except when prior notification, accepted by Artcurial SAS, is given that he acts as an agent on behalf of a third party.

c) The usual way to bid consists in attending the sale on the premises. However, Artcurial SAS may graciously accept to receive some bids by telephone from a prospective buyer who has expressed such a request before the sale. Artcurial SAS will bear no liability / responsibility whatsoever, notably if the telephone contact is not made, or if it is made too late, or in case of mistakes or omissions relating to the reception of the telephone. For variety of purposes, Artcurial SAS reserves its right to record all the telephone communications during the auction. Such records shall be kept until the complete payment of the auction price, except claims.

d) Artcurial SAS may accept to execute orders to bid which will have been submitted before the sale and by Artcurial SAS which have been deemed acceptable. Artcurial SAS is entitled to request a deposit which will be refunded within 48 hours after the sale if the lot did not sold to this buyer. Should Artcurial SAS receive several instructions to bid for the same amounts, it is the instruction to bid first received which will be given preference. Artcurial SAS will bear no liability/responsibility in case of mistakes or omission of performance of the written order.

e) In the event where a reserve price has been stipulated by the seller, Artcurial SAS reserves the right to bid on behalf of the seller until the reserve price is reached. The seller will not be admitted to bid himself directly or through an agent. The reserve price may not be higher than the low estimate for the lot printed in or publicly modified before the sale.

f) Artcurial SAS will conduct auction sales at their discretion, ensuring freedom auction and equality among all bidders, in accordance with established practices. Artcurial SAS reserves the right to refuse any bid, to organise the bidding in such manner as may be the most appropriate, to move some lots in the course of the sale, to withdraw any lot in the course of the sale, to combine or to divide some lots in the course of the sale. In case of challenge or dispute, Artcurial SAS reserves the right to designate the successful bidder, to continue the bidding or to cancel it, or to put the lot back up for bidding.

g) Subject to the decision of the person conducting the bidding for Artcurial SAS, the successful bidder will be the bidder would will have made the highest bid provided the final bid is equal to or higher than the reserve price if such a reserve price has been stipulated. The hammer stroke will mark the acceptance of the highest bid and the pronouncing of the word "adjugé" or any equivalent will amount to the conclusion of the purchase contract between the seller and the last bidder taken in consideration. No lot will be delivered to the buyer until full payment has been made. In case of payment by an ordinary draft/check, payment will be deemed made only when the check will have been cashed.

h) So as to facilitate the price calculation for prospective buyers, a currency converter may be operated by Artcurial SAS as guidance. Nevertheless, the bidding cannot be made in foreign currency and Artcurial SAS will not be liable for errors of conversion.

3. THE PERFORMANCE OF THE SALE

a) In addition of the lot's hammer price, the buyer must pay the different stages of following costs and fees/taxes:

- 1) Lots from the EU:
 - From 1 to 150 000 euros: 25 % + current VAT.
 - From 150 001 to 2 000 000 euros: 20 % + current VAT.
 - Over 2 000 001 euros: 12 % + current VAT.
- 2) Lots from outside the EU: (identified by an O). In addition to the commissions and taxes indicated above, an additional import fees will be charged (5,5% of the hammer price, 20% for jewelry and watches, motorcars, wines and spirits and multiples).

3) VAT on commissions and import fees can be retroceded to the purchaser on presentation of written proof of exportation outside the EU.

An EU purchaser who will submit his intra-community VAT number and a proof of shipment of his purchase to his EU country home address will be refunded of VAT on buyer's premium.

The payment of the lot will be made cash, for the whole of the price, costs and taxes, even when an export licence is required.

The purchaser will be authorized to pay by the following means:

- In cash: up to 1 000 euros, costs and taxes included, for French citizens and people acting on behalf of a company, up to 15 000 euros, costs and taxes included, for foreign citizens
- By cheque drawn on a French bank on presentation of identity papers and for any company, a KBis dated less than 3 months (cheques drawn on a foreign bank are not accepted);
- By bank transfer;
- By credit card: VISA, MASTERCARD or AMEX (in case of payment by AMEX, a 1,85% additional commission corresponding to cashing costs will be collected).

4) The distribution between the lot's hammer price and cost and fees can be modified by particular agreement between the seller and Artcurial SAS without consequence for the buyer.

b) Artcurial SAS will be authorized to reproduce in the official sale record and on the bid summary the information that the buyer will have provided before the sale. The buyer will be responsible for any false information given. Should the buyer have neglected to give his personal information before the sale, he will have to give the necessary information as soon as the sale of the lot has taken place. Any person having been recorded by Artcurial SAS has a right of access and of rectification to the nominative data provided to Artcurial SAS pursuant to the provisions of Law of the 6 July 1978.

c) The lot must to be insured by the buyer immediately after the purchase. The buyer will have no recourse against Artcurial SAS, in the event where, due to a theft, a loss or a deterioration of his lot after the purchase, the compensation he will receive from the insurer of Artcurial SAS would prove insufficient.

d) The lot will be delivered to the buyer only after the entire payment of the price, costs and taxes. If payment is made by cheque, the lot will be delivered after cashing, eight working days after the cheque deposit. If the buyer has not settled his invoice yet or has not collected his purchase, a fee of 50€+VAT per lot, per week (each week is due in full) covering the costs of insurance and storage

will be charged to the buyer, starting on the first Monday following the 90th day after the sale. Should the buyer fail to pay the amount due, and after notice to pay has been given by Artcurial SAS to the buyer without success, at the seller's request, the lot is re-offered for sale, under the French procedure known as "procédure de folle enchère". If the seller does not make this request within three months from the date of the sale, the sale will be automatically cancelled, without prejudice to any damages owed by the defaulting buyer. In addition, Artcurial SAS reserves the right to claim against the defaulting buyer, at their option:

- interest at the legal rate increased by five points,
- the reimbursement of additional costs generated by the buyer's default,
- the payment of the difference between the initial hammer price and the price of sale after "procédure de folle enchère" if it is inferior as well as the costs generated by the new auction.

Artcurial SAS also reserves the right to set off any amount Artcurial SAS may owe the defaulting buyer with the amounts to be paid by the defaulting buyer. Artcurial SAS reserves the right to exclude from any future auction, any bidder who has been a defaulting buyer or who has not fulfilled these general conditions of purchase.

e) For items purchased which are not collected within seven days from after the sale (Saturdays, Sundays and public holidays included), Artcurial SAS will be authorized to move them into a storage place at the defaulting buyer's expense, and to release them to same after payment of corresponding costs, in addition to the price, costs and taxes.

f) The buyer can obtain upon request a certificate of sale which will be invoiced € 60.

4. THE INCIDENTS OF THE SALE

In case of dispute, Artcurial SAS reserves the right to designate the successful bidder, to continue the sale or to cancel it or to put the lot up for sale.

a) In case two bidders have bidden vocally, by mean of gesture or by telephone for the same amount and both claim title to the lot, after the bidding the lot, will immediately be offered again for sale at the previous last bid, and all those attending will be entitled to bid again.

b) So as to facilitate the presentation of the items during the sales, Artcurial SAS will be able to use video technology. Should any error occur in operation of such, which may lead to show an item during the bidding which is not the one on which the bids have been made, Artcurial SAS shall bear no liability/responsability whatsoever, and will have sole discretion to decide whether or not the bidding will take place again.

5. PRE-EMPTION OF THE FRENCH STATE

The French state is entitled to use a right of pre-emption on works of art, pursuant to the rules of law in force. The use of this right comes immediately after the hammer stroke, the representative of the French state expressing then the intention

of the State to substitute for the last bidder, provided he confirms the pre-emption decision within fifteen days. Artcurial SAS will not bear any liability/responsibility for the conditions of the pre-emption by the French State.

6. INTELLECTUAL PROPERTY RIGHT - COPYRIGHT

The copyright in any and all parts of the catalogue is the property of Artcurial SAS. Any reproduction thereof is forbidden and will be considered as counterfeiting to their detriment. Furthermore, Artcurial SAS benefits from a legal exception allowing them to reproduce the lots for auction sale in their catalogue, even though the copyright protection on an item has not lapsed. Any reproduction of Artcurial SAS catalogue may therefore constitute an illegal reproduction of a work which may lead its perpetrator to be prosecuted for counterfeiting by the holder of copyright on the work. The sale of a work of art does not transfer to its buyer any reproduction or representation rights thereof.

7. ITEMS FALLING WITHIN THE SCOPE OF SPECIFIC RULES

The International regulation dated March 3rd 1973, protects endangered species and specimen. Each country has its own lawmaking about it. Any potential buyer must check before bidding, if he is entitled to import this lot within his country of residence. Any lot which includes one element in ivory, rosewood...cannot be imported in the United States as its legislation bans its trade whatever its dating may be. It is indicated by a (▲).

8. REMOVAL OF PURCHASES

The buyer has to insure its purchase, and Artcurial SAS assumes no liability for any damage items which may occur after the sale. All transportation arrangements are the sole responsibility of the buyer.

9. SEVERABILITY

The clauses of these general conditions of purchase are independant from each other. Should a clause whatsoever be found null and void, the others shall remain valid and applicable.

10. LAW AND JURISDICTION

In accordance with the law, it is added that all actions in public liability instituted on the occasion of valuation and of voluntary and court-ordered auction sales are barred at the end of five years from the hammer price or valuation.

These Conditions of purchase are governed by French law exclusively. Any dispute relating to their existence, their validity and their binding effect on any bidder or buyer shall be submitted to the exclusive jurisdiction of the Courts of France.

PROTECTION OF CULTURAL PROPERTY

Artcurial SAS applies a policy to prevent the sale of looted or stolen cultural property.

Bank:



V_9_FR

ARTCURIAL

7, Rond-Point des Champs-Élysées
75008 Paris
T. +33 (0)1 42 99 20 20
F. +33 (0)1 42 99 20 21
contact@artcurial.com
www.artcurial.com

ASSOCIÉS

Comité exécutif:
François Tajan, **président délégué**

Matthieu Lamoure, **directeur général d'Artcurial Motorcars**
Joséphine Dubois, **directeur administratif et financier**

Directeur associé senior:
Martin Guesnet

Directeurs associés:
Stéphane Aubert
Olivier Berman
Isabelle Bresset
Matthieu Fournier
Bruno Jaubert
Arnaud Oliveux
Marie Sanna-Legrand
Hugues Sébilleau
Julie Valade

Conseil de surveillance et stratégie :
Francis Briest, **président**
Axelle Givaudan, **secrétaire général, directeur des affaires institutionnelles**

Conseiller scientifique et culturel :
Serge Lemoine

GROUPE ARTCURIAL SA

Président Directeur Général :
Nicolas Orlowski

Président d'honneur :
Hervé Poulain

Vice-président :
Francis Briest

Conseil d'Administration :
Francis Briest, Olivier Costa de Beauregard,
Natacha Dassault, Thierry Dassault,
Carole Fiquémont, Marie-Hélène Habert,
Nicolas Orlowski, Hervé Poulain

SAS au capital de 1797000 €
Agrément n° 2001-005

JOHN TAYLOR

Président Directeur Général :
Nicolas Orlowski

John Taylor Corporate,
Europa Résidence,
Place des Moulins,
98000 Monaco
www.john-taylor.fr

FRANCE

Bordeaux
Marie Janoueix
Hôtel de Gurchy
83 Cours des Girondins
33500 Libourne
T. +33 (0)6 07 77 59 49
mjanoueix@artcurial.com

Montpellier
Geneviève Salasc de Cambiaire
T. +33 (0)6 09 78 31 45
gsalasc@artcurial.com

Artcurial Toulouse
Jean-Louis Vedovato
Commissaire-Priseur:
Jean-Louis Vedovato
8, rue Fermat - 31000 Toulouse
T. +33 (0)5 62 88 65 66
v.vedovato@artcurial-toulouse.com

Strasbourg
Frédéric Gasser
T. +33 (0)6 88 26 97 09
fgasser@artcurial.com

Arqana
Artcurial Deauville
32, avenue Hocquart de Turtot
14800 Deauville
T. +33 (0)2 31 81 81 00
contact@artcurial-deauville.com

INTERNATIONAL

Directeur Europe:
Martin Guesnet, 20 31
Assistante:
Héloïse Hamon,
T. +33 (0)1 42 25 64 73

Allemagne
Miriam Krohne, directeur
Anja Bieg, assistante
Galeriestrasse 2 b
80539 Munich
T. +49 89 1891 3987

Autriche
Caroline Messensee, directeur
Rudolfplatz 3 - 1010 Wien
T. +43 1 535 04 57

Belgique
Vinciane de Traux, directeur
Aude de Vaucresson, spécialiste Post-War & Contemporain
Emilie de Meyer
5, avenue Franklin Roosevelt
1050 Bruxelles
T. +32 2 644 98 44

Italie
Emilie Volka, directeur
Lan Macabiau, assistante
Corso Venezia, 22 - 20121 Milano
T. +39 02 49 76 36 49

Monaco
Louise Gréther, directeur
Julie Moreau, assistante
Monte-Carlo Palace
3/9 boulevard des Moulins 98000 Monaco
T. +377 97 77 51 99

Chine
Jiayi Li, consultante
798 Art District, No 4 Jiuxianqiao Lu
Chaoyang District - Beijing 100015
T. +86 137 01 37 58 11
lijayi7@gmail.com

Israël
Philippe Cohen, consultant
T. +33 (0)1 77 50 96 97
pcohen@artcurial.com

Artcurial Maroc
Olivier Berman, directeur
Hugo Bami, spécialiste junior
Soraya Abid, directrice administrative
Résidence Asmar - Avenue Mohammed VI
Rue El Adarissa - Hivernage
40020 Marrakech
T. +212 524 20 78 20

ADMINISTRATION ET GESTION

Secrétaire général, directeur des affaires institutionnelles:
Axelle Givaudan, 20 25
Directeur administratif et financier:
Joséphine Dubois

Comptabilité et administration
Comptabilité des ventes:
Responsable: Marion Dauneau
Julie Court, Audrey Couturier,
Nathalie Higeret, Marine Langard,
Thomas Slim-Rey

Comptabilité générale:
Responsable: Virginie Boisseau,
Marion Bégat, Sandra Margueritat,
T. +33 (0)1 42 99 20 71

Responsable administrative des ressources humaines:
Isabelle Chénais, 20 27
Assistante: Crina Mois, 20 79

Logistique et gestion des stocks
Directeur: Éric Pourchot
Rony Aviron, Mehdi Bouchekout,
Clovis Cano, Denis Chevallier,
Lionel Lavergne, Joël Laviolette,
Vincent Mauriol, Lal Sellahannadi,
Louis Sévin

Transport et douane
Responsable: Robin Sanderson, 16 57
shipping@artcurial.com
Responsable adjointe:
Laure-Anne Truchot, 20 77
shippingdt@artcurial.com
Marine Renault, 17 01

Ordres d'achat, enchères par téléphone
Kristina Vrzests, 20 51
Diane Le Ster
Emmanuelle Roncola
Pétronille Esclattier
Louise Guignard-Harvey
bids@artcurial.com

Marketing, Communication et Activités Culturelles
Directeur:
Carine Decroix, 16 52
Chef de projet marketing:
Lorraine Calemard, 20 87
Chef de projet marketing junior:
Béatrice Epezy, 16 23
Chef de projet marketing junior:
Marion Guerre, 64 38
Graphiste: Roxane Lhéoté, 20 10
Graphiste junior: Aline Meier, 20 88
Abonnements catalogues:
Géraldine de Mortemart, 20 43

Relations Extérieures
Chef de projet presse:
Anne-Laure Guérin, 20 86

DÉPARTEMENTS D'ART

Archéologie et Arts d'orient

Spécialiste:
Mathilde Neuve-Église
Administration:
Lamia İçame, 20 75

Artcurial Motorcars Automobiles de Collection

Directeur général :
Matthieu Lamoure
Directeur adjoint :
Pierre Novikoff
Spécialistes: Benjamin Arnaud
Antoine Mahé
Spécialiste junior:
Arnaud Faucon
Consultant: Frédéric Stoesser
Directeur des opérations
et de l'administration:
Iris Hummel, 20 56
Administrateurs:
Anne-Claire Mandine, 20 73
Sandra Fournet, 38 11

Automobilia Aéronautique, Marine

Directeur:
Matthieu Lamoure
Direction:
Sophie Peyrache, 20 41

Art d'Asie

Directeur:
Isabelle Bresset, 20 13
Expert:
Philippe Delalande
Spécialiste junior:
Shu Yu Chang, 20 32

Art Nouveau, Art Déco, Design

Spécialistes :
Sabrina Dolla, 16 40
Cécile Tajan, 20 80
Spécialiste junior
Capucine Tamboise, 16 21
Experts:
Cabinet d'expertise Marcihac
Consultant Design Italien:
Justine Despretz, 16 24
Consultant Design Scandinave:
Aldric Speer
Administrateur:
Alexandre Barbaise, 20 37

Bandes Dessinées

Expert: Éric Leroy
Spécialiste junior:
Saveria de Valence, 20 11

Bijoux

Directeur: Julie Valade
Spécialiste: Valérie Goyer
Experts: S.A.S. Déchaut-Stetten
Administrateur:
Claire Bertrand, 20 52

Curiosités, Céramiques et Haute Époque

Contact:
Juliette Leroy-Prost, 20 16

Inventaires et Collections

Directeur:
Stéphane Aubert
Chargé d'inventaires:
Vincent Heraud, 20 02
Administrateur :
Pearl Metalia, 20 18
Consultants:
Catherine Heim

Livres et Manuscrits

Directeur:
Frédéric Harnisch
Administrateur :
Juliette Audet, 16 58

Mobilier, Objets d'Art du XVIII^e et XIX^e s.

Directeur:
Isabelle Bresset
Céramiques, expert:
Cyrille Froissart
Orfèvrerie, experts:
S.A.S. Déchaut-Stetten,
Marie de Noblet
Spécialiste:
Filippo Passadore
Administrateur:
Charlotte Norton, 20 68

Montres

Directeur:
Marie Sanna-LeGrand
Expert: Geoffroy Ader
Spécialiste junior:
Justine Lamarre, 20 39
Administrateur:
Sophie Dupont, 16 51

Orientalisme

Directeur:
Olivier Berman, 20 67
Spécialiste junior:
Hugo Bami, 16 15

Souvenirs Historiques et Armes Anciennes

Expert:
Gaëtan Brunel
Administrateur:
Juliette Leroy, 20 16

Ventes Généralistes

Contact:
Juliette Leroy-Prost, 20 16

Tableaux et Dessins Anciens et du XIX^e s.

Directeur:
Matthieu Fournier
Dessins Anciens, experts:
Bruno et Patrick de Bayser
Spécialiste: Elisabeth Bastier
Catalogueur: Matthias Ambroselli
Administrateur:
Margaux Amiot, 20 07

Vins Fins et Spiritueux

Experts : Laurie Matheson
Luc Dabadie
Spécialiste junior:
Marie Calzada, 20 24
vins@artcurial.com

Hermès Vintage & Fashion Arts

Administrateurs catalogueurs:
Hermès Vintage
Alice Léger, 16 59
Fashion Arts
Clara Vivien
T. +33 1 58 56 38 12

Client & Business Développement des départements du XX^e siècle

Salomé Pirson, 20 34

Estampes, Livres Illustrés et Multiples

Administrateur:
Florent Sinnah, 16 54

Photographie

Spécialiste junior:
Capucine Tamboise, 16 21

Urban Art

Limited Edition
Directeur:
Arnaud Oliveux
Spécialiste:
Karine Castagna, 20 28

Impressionniste & Moderne

Directeur:
Bruno Jaubert
Recherche et certificat:
Jessica Cavallero
Catalogueur: Florent Wanecq
Administrateur:
Élodie Landais, 20 84

Post-War & Contemporain

Directeur:
Hugues Sébilleau
Recherche et certificat:
Jessica Cavallero
Catalogueur:
Sophie Cariguel
Administrateur:
Vanessa Favre, 16 13

COMMISSAIRES-PRISEURS HABILITÉS

Francis Briest, François Tajan,
Hervé Poulain, Isabelle Bresset,
Stéphane Aubert, Arnaud Oliveux,
Matthieu Fournier, Thais Thirouin

VENTES PRIVÉES

Contact: Anne de Turenne, 20 33

Tous les emails
des collaborateurs
d'Artcurial s'écrivent comme
suit : initiale du prénom
et nom @artcurial.com, par
exemple : cdecroi@artcurial.com

Les numéros de téléphone
des collaborateurs d'Artcurial
se composent comme suit :
+33 1 42 99 xx xx

Affilié
À International
Auctioneers



V-201_4

ORDRE D'ACHAT

ABSENTEE BID FORM

Estampes multiples & livres illustrés
Vente n°3856
Mercredi 18 mars 2020 - 19h
7 Rond-Point des Champs-Élysées - 75008 Paris

☐ Ordre d'achat / *Absentee bid*

☐ Ligne téléphonique / *Telephone*

Pour les lots dont l'estimation est supérieure à 500 euros
For lots estimated from € 500 onwards

Téléphone / Phone :

Code banque
BIC or swift

Numéro de compte / IBAN :

Clef RIB :

Code guichet :

Nom de la Banque / Name of the Bank : _____

Adresse / POST Address: _____

Gestionnaire du compte / Account manager : _____

Nom / Name : _____

Prénom / First Name : _____

Société / Compagny : _____

Adresse / Address : _____

Téléphone / Phone : _____

Fax : _____

Email : _____

Merci de bien vouloir joindre à ce formulaire une copie de votre pièce d'identité (passeport ou carte nationale d'identité) si vous enchérissez pour le compte d'une société, merci de joindre un extrait KBIS de moins de 3 mois.

Could you please provide a copy of your id or passport if you bid on behalf of a company, could you please provide a power of attorney.

Après avoir pris connaissance des conditions de vente décrites dans le catalogue, je déclare les accepter et vous prie d'acquiescer pour mon compte personnel aux limites indiquées en euros, les lots que j'ai désignés ci-dessous. (les limites ne comprenant pas les frais légaux).

I have read the conditions of sale and the guide to buyers printed in this catalogue and agree to abide by them. I grant your permission to purchase on my behalf the following items within the limits indicated in euros.
(These limits do not include buyer's premium and taxes).

[illegible]

Les demandes d'enchères téléphoniques doivent impérativement nous parvenir au moins 24 heures avant la vente. Ce service est offert pour les lots dont l'estimation basse est supérieure à 500 €.

To allow time for processing, absentee bids should be received at least 24 hours before the sale begins. This service is offered for the lots with a low estimate above 500€.

Les ordres d'achat doivent impérativement nous parvenir au moins 24 heures avant la vente.

To allow time for processing, absentee bids should be received at least 24 hours before the sale begins.

À renvoyer / Please mail to :

Artcurial SAS
7 Rond-Point des Champs-Élysées - 75008 Paris
Fax: +33 (0)1 42 99 20 60
bids@artcurial.com

Date et signature obligatoire / Required dated signature

ARTCURIAL



ESTAMPES, MULTIPLES & LIVRES ILLUSTRÉS

Mercredi 18 mars 2020 - 19h
artcurial.com



ARTCURIAL